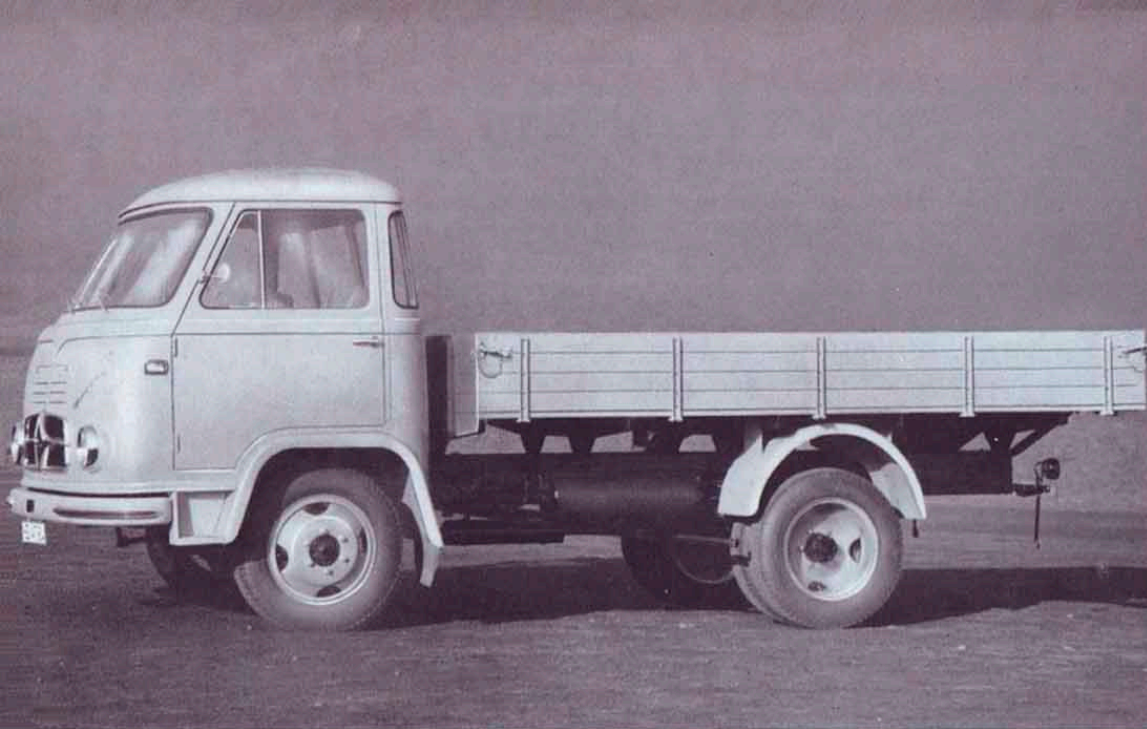


BORGWARD B 622





Der Zeit voraus . . .

denkt und plant der erfolgreiche Geschäftsmann. Erfolg und Aufstieg sind ihm sicher, wenn er den Zug der Zeit erkannt hat.

Für diesen fortschrittlichen Unternehmer baut Borgward den **Frontlenker B 622**, einen Mittelklassen-Lastwagen für jeden Zweck und jede Branche.

Der hohe Nutzlastfaktor beim Borgward Frontlenker B 622 beweist, daß hochwertige Materialien verwendet wurden, um das Fahrzeug-Leergewicht zu senken ohne aber an Widerstandsfähigkeit zu verlieren.

Wer dieses in seinen Formen und Maßen wohlgestaltete Automobil besitzt, offenbart jedem sein Empfinden für moderne Linien und zweckmäßige Proportionen.

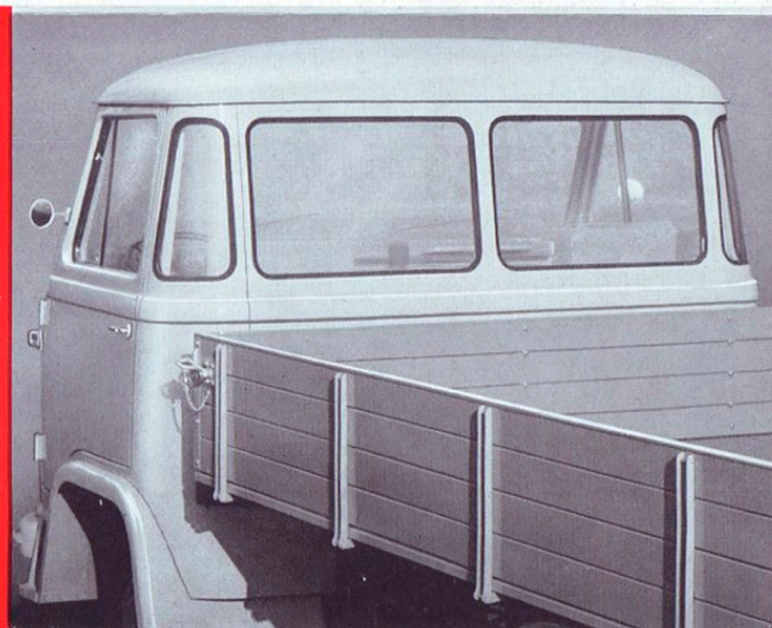
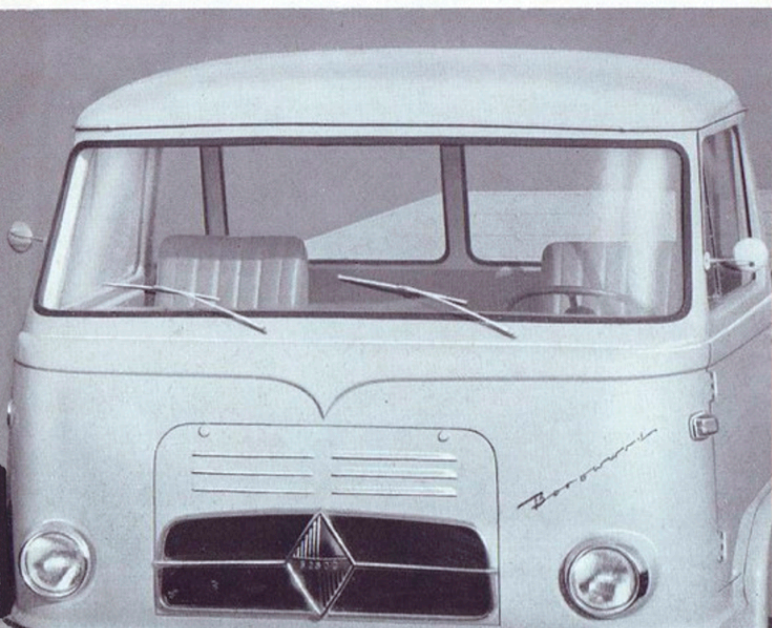
Es ist ein Erlebnis, diesen modernen Wagen selber zu fahren. Der gute Vorderradeinschlag und die leichtgängige Lenkung erlauben das Wenden auf kleinsten Straßen und Höfen. Die Voll-Rundsicht-Verglasung gibt dem Fahrer innere Sicherheit und im dichtesten Großstadtverkehr ein überlegenes Fahrgefühl, denn nichts wird ihm verborgen bleiben. Der in 3 Dimensionen zu verstellende und sich den Körperformen anschmiegende Fahrersitz bewahrt den Fahrer nicht nur vor Stößen und Unebenheiten der Straßen, sondern schützt ihn vor körperlichen Schäden und Ermüdungserscheinungen. – Alle Instrumente im Armaturenbrett sind mit einem Blick zu übersehen, ohne daß der Fahrer seine gemütliche Sitzstellung aufgeben muß. In dem großen und übersichtlichen Armaturenbrett sind 2 riesige Ablagefächer eingelassen, wovon eins mit einem Sicherheitsschloß zu verriegeln ist. – Die 3 Bremsen (Druckluftvorspann-Bremsanlage, Stockhandbremse und Motorbremse) sind wichtige Garanten der Sicherheit für Fahrer und Ladung. – Die wohlabgestufte Schaltung des Synchrongetriebes ist bequem und leicht zu bedienen.

Der robuste, geräuscharme und sparsame Motor leistet 70 PS (max. Drehmoment 20,3 mkg) im Dauerbetrieb. Der Frontlenker läuft ohne Anstrengung eine Höchstgeschwindigkeit von über 80 km/h.

Der Borgward B 622 ist ein Automobil für verwöhnte Kenner, ein Lastwagen für härteste Einsätze, ein Fahrzeug für rationell und wirtschaftlich denkende Unternehmer, ein Wagen, den man gesehen und gefahren haben muß.



Beschreibung



Fahrerhaus

Fahrerhaus aus Stahl, vibrationsfrei in Dreipunkt-Gummilagerung aufgehängt. Große Windschutzscheibe, 1985 mm breit. Große elektr. Scheibenwaschanlage mit automatischer Endabstellung. Schwenkfenster für zugfreie Entlüftung. Große Kurbelfenster in Fahrerhaustüren. 2 Eckscheiben und 2 große Heckfenster in der Rückwand. 2 bequeme Auftritte zum Einsteigen. Gummi-Schmutzfänger an den vorderen Kotflügeln. Vorn eine große, breite Stoßstange mit blanken Gummistoßbecken. Nummernschildhalter unterhalb der vorderen Stoßstange. Rangierkupplung vorn in der Stoßstange. Schall- und Wärme-Isolierung des gesamten Fahrerhauses und Ausschlag mit Kunstleder einschließlich des Fahrerhaushimmels. Isolierte Motorabdeckhaube mit Kunstlederbezug, außerdem Motorhaube von innen mit Antidröhn gespritzt. (Gute Zugänglichkeit zum Motor und dessen Aggregate ist gewährleistet). Verstellbarer Fahrer- und Beifahrersitz nach vorn und hinten (Sitzkissenhöhe 3fach verstellbar). Großes Armaturenbrett mit weichem Kunstleder-Sicherheitsbezug, 2 Ablagefächer, eins davon abschließbar. Breiter Handgriff vor Beifahrersitz. Im Fahrer-Blickfeld 2 moderne Kombi-Instrumente (Tachometer, Kilometerzähler, Öldruckmesser, Wasserthermometer, Tankanzeiger, Zündkontrolle, Fernlichtkontrolle, Blinklichtkontrolle, Luftdruckmesser, Ladekontrolllampe, Instrumentenbeleuchtung).

Blinkschalter unter dem Lenkrad. Große Blinkleuchten. 2 Kleiderhaken. 1 Innenbeleuchtung. 2 Aschenbecher. 1 Steckdose für Handlampe oder Zigarrenanzünder. 1 große Sonnenblende. 2 große Rückblickspiegel. 2 Halte- und Einsteiggriffe. 2 Gummimatten im Fahrerhaus. Sicherungskasten im Fahrerhaus, gut zugänglich. Transportabler Werkzeugkasten mit Bordwerkzeug im Fahrerhaus. Spezialhalter für Warnfackeln und Wagenheber. Frischluftanlage, Scheibenentfroster und regulierbare Heizung mit Gebläse-Standheizung.

Aufbau – Holzpritsche

Pritsche aus Nut- und Federholz, mit Stahl eingefaßt. Reserverad abschließbar unter der Pritsche. Kombinierte Schluß-, Brems- und Blinkleuchte.

Fahrgestell

Kräftige ungekröpfte U-Profil-Längsträger bilden mit eingenteten Querträgern eine elastische Leiterraumgruppe. Am Rahmenende Schlußtraverse zur Anbringung einer Anhängerkupplung. Mittels eines Wagenhebers kann nach Lösen von einigen Schrauben und 2 geschraubten Querträgern der ganze Motor nach vorn leicht ausgefahren werden. Die Antriebsaggregate liegen in dem Rahmen sehr tief und geben in Ver-

bindung mit der Spezial-Vorderachse, der breiten Spur, den wohlabgestuften langen Federn und den doppelwirkenden Teleskopstoßdämpfern eine vorzügliche Straßenlage. Lange Halbelliptik-Hinterfedern mit progressiv-wirkenden Zusatzfedern und doppelwirkenden Teleskopstoßdämpfern. ZF-Gemmer-Lenkung, die sich durch einen großen Lenkeinschlag, leichte erschütterungsfreie Bedienung, schnellen Rücklauf in die Mittellage sowie Spielfreiheit auszeichnet.

Bremsen

Druckluftvorspann-Bremsanlage. Handbremse als Stockbremse ausgebildet auf Hinterräder wirkend. Motorbremse.

Kupplung

Einscheiben-Trockenkupplung mit hydraulischer Fernbetätigung.

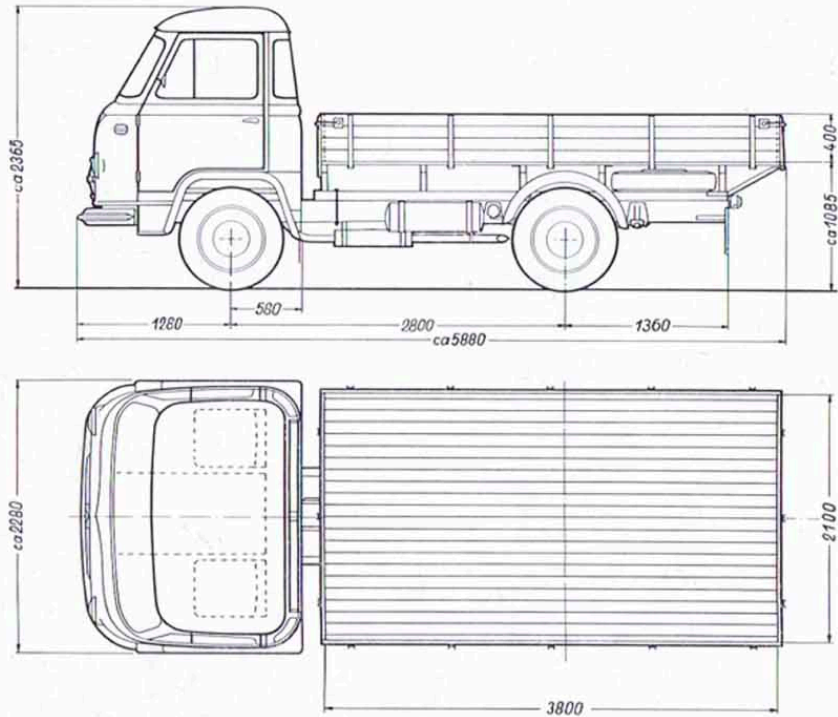
Getriebe

4-Gang-Synchron-Schaltgetriebe mit Fernschaltung, außerdem Anschlußmöglichkeit für Nebenantrieb und nachträglichen Einbau eines Schalters für Rückfahrscheinwerfer.

Motor

70-PS-Diesel-Motor mit 3,3 Liter Inhalt und max. Drehmoment von 20,3 mkg, Ölbadluftfilter.

Technische Daten



Motor

Hersteller und Typ	Borgward D 4 M 3,3 II Diesel
Zylinderzahl	4
Hubvolumen	3329 cm ³
Einspritzverfahren	indirekt, Wirbelkammer
Leistung	70 PS bei 2800 U/min
Drehmoment, max.	20,3 mkg
Luftfilter	Ölbadfilter
Lichtmaschine	12 Volt 160 Watt Bosch
Anlasser	12 Volt Bosch
Batterie	1 Stück 12 Volt 122 Ah

Fahrgestell

Kupplung	Einscheiben, trocken
Schaltgetriebe	4-Gang-Getriebe
	2., 3., 4. Gang synchronisiert
	1. Gang 6,42 3. Gang 1,675
	2. Gang 3,1 4. Gang 1
	Rückwärtsgang 7,8
	Untersetzung 7 : 36 (5,14)
Hinterachse	
Bereifung	6,50 - 20 extra Transport
Abfederung	Blattfedern
Fußbremse	Oldruck mit Druckluftvorspann auf alle Räder
	mech. auf Hinterräder
Handbremse	Motorbremse
3. Bremse	

Allgemeine Daten

Radstand	2800 mm
Spurweite, vorn	1700 mm
Spurweite, hinten	1500 mm
Bodenfreiheit, bel.	ca. 212 mm
Wendekreis-φ	ca. 13 m
Brennstofftank	90 Liter

Geschwindigkeiten (bei Motor = 2800 U/min)

1. Gang	13,5 km/h	3. Gang	51,5 km/h
2. Gang	28 km/h	4. Gang	86 km/h
Rückwärtsgang	11 km/h		

Höchstgeschwindigkeit 86 km/h

Kraftstoffverbrauch 12,3 Liter/100 km

Steigfähigkeiten

1. Gang	24%	3. Gang	5%
2. Gang	11%	4. Gang	2%
Rückwärtsgang	30%		

Fahrgestell mit Haus

Abmessungen	Radstand 2800 mm	Radstand 3200 mm
Länge über alles	5440 mm	6040 mm
Breite über alles	2280 mm	2280 mm
Höhe über alles	2365 mm	2365 mm

Gewichte

Fahrgestell mit Fahrerhaus, Brennstoff, Wasser und Öl	2160 kg	2200 kg
Zul. Gesamtgewicht	5400 kg	5400 kg

Pritschenwagen

Abmessungen	Radstand 2800 mm	Radstand 3200 mm
Länge über alles	ca. 5900 mm	ca. 6500 mm
Breite über alles	2280 mm	2280 mm
Höhe über alles	2365 mm	2365 mm

Pritschen-Innenmaße

Länge	3800 mm	4400 mm
Breite	2100 mm	2100 mm
Höhe	400 mm	400 mm

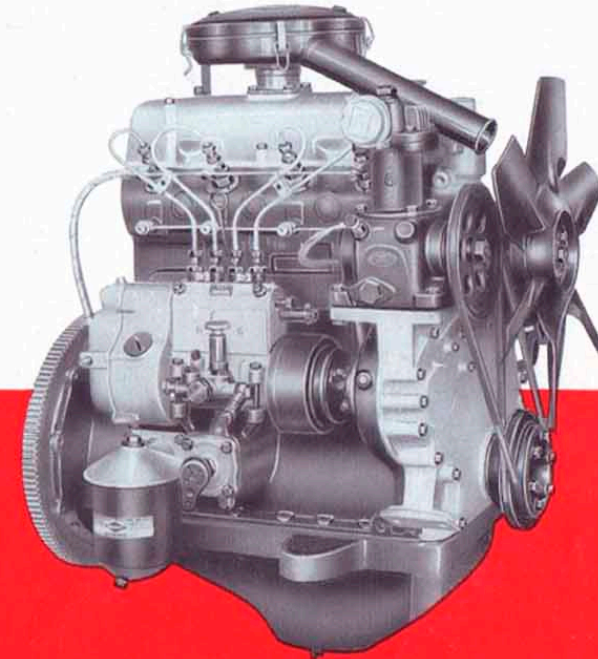
Gewichte

Leergewicht	2550 kg	2630 kg
Nutzlast	2850 kg	2770 kg
Zul. Gesamtgewicht	5400 kg	5400 kg
Zul. Vorderachsdruk	1800 kg	1800 kg
Zul. Hinterachsdruk	3650 kg	3650 kg
Zul. Anhängerlast	5000 kg	5000 kg

Lackierung

lichtgrau, ziegelrot, birkengrün, azurblau, grundiert, Fahrgestell schwarz

Änderungen und Abweichungen vorbehalten



CARL F. W. BORGWARD GMBH · BREMEN