

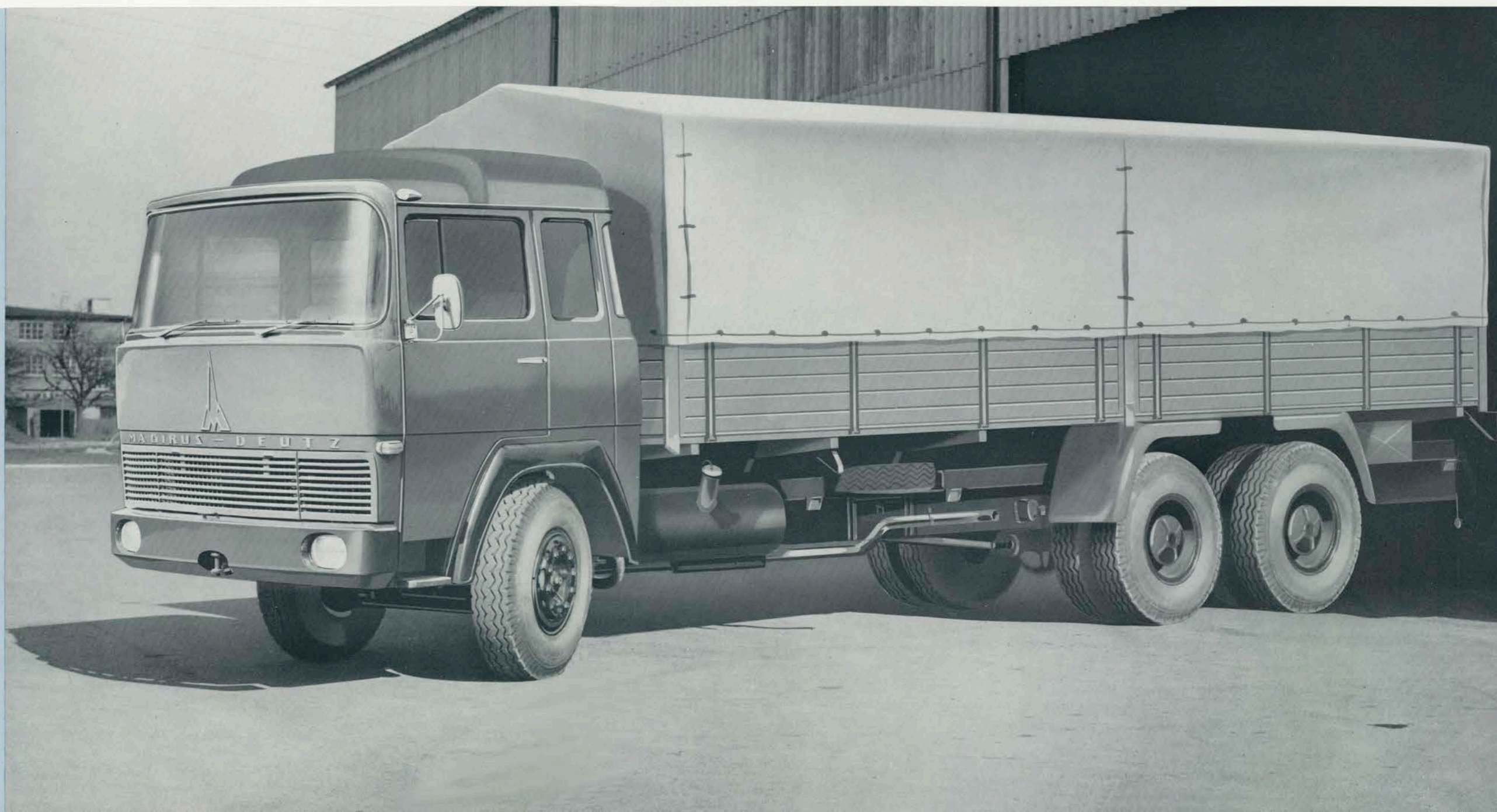
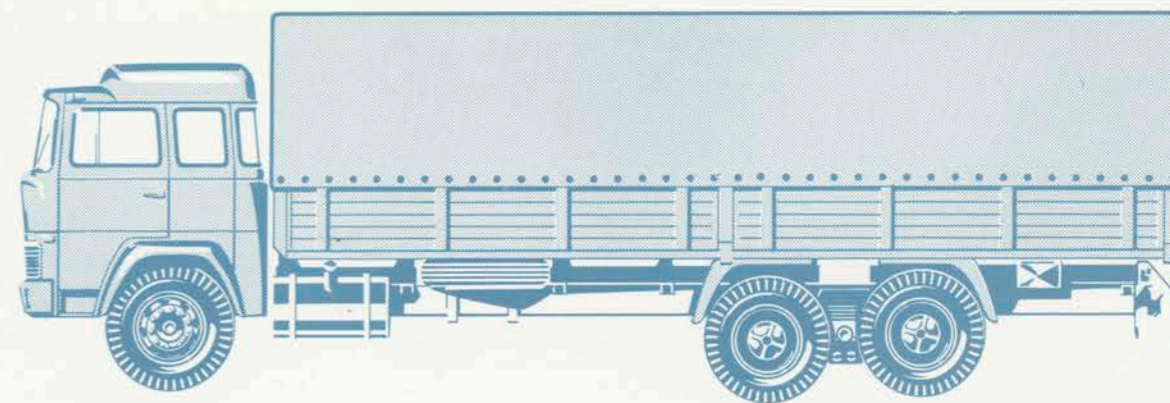
Saturn TE

Saturn TE 235 FL 6x4



Der neue Magirus-Deutz Frontlenker-Dreiachs-Lastkraftwagen Saturn TE hat ein Gesamtgewicht von 22 t, seine Nutzlast beträgt 14 t. Nach dem heutigen Stand der Gesetzgebung bietet sich dieser Wagen mit einer Ladelänge von 7500 mm als Solowagen geradezu an. Wesentlich ist noch, daß bei einem Motorwagen von 22 t Gesamtgewicht die jetzt zugelassenen und in Betrieb befindlichen Anhänger mit einem Gesamtgewicht von 16 t – unter dem Aspekt neuer Verkehrsgesetze – ohne jede Veränderung weiter verwendet werden können. Diese Kombination ergibt dann einen Gesamtzug von 38 t.

Magirus-Deutz hat auf Grund seiner langjährigen Erfahrungen auf dem Gebiet des Baues von dreiachsigen Lastkraftwagen und luftgekühlten Deutz-Hochleistungsmotoren für den Saturn TE aus der Motorenbaureihe FL 714 einen 10-Zylinder-Dieselmotor mit einer Leistung von echten 235 PS entwickelt, so daß die Formel 6 PS pro Tonne Gesamtgewicht bei einem 38-t-Zug zutrifft.



Motor

Motortyp	F10L 714
Zylinderzahl	10, in V-Form
Bohrung	120 mm
Hub	140 mm
Hubraum	15833 cm ³
Nutzleistung (nach DIN 70020)	235 PS bei 2300 U/min
Max. Drehmoment	86 mkg bei 1300 U/min
Verbrennungsverfahren	Wirbelkammer, 4-Takt
Kühlung	Luft
Ölkühlung	angebauter Ölkühler

Kraftübertragung

Kupplung	Einscheiben-Trockenkupplung
Getriebe	ZF AK 6-80
Hinterachse	2 Tragachsen in Banjoform mit Planetenrieb in den Radnaben

Fahrgestell

Federn	Halbelliptik-Federn, vorn Stoßdämpfer
Lenkung	ZF-Kugelmutter-Hydro-Lenkung mit Lenkradschaltung
Schmierung	Fettschmierung
Fußbremse	Perrot-Innenbacken-Sechsrad-Zweikreis-Öldruckbremse mit Druckluftbremse, als Zweileitungsbremse ausgebildet mechanisch auf die Hinterräder mit Druckluftunterstützung
Handbremse	Motorbremse
Dritte Bremse	Motorbremse
Räder	Stahlscheibenräder
Bereifung	10.00-20 Gürtelbauart PR 16 vorn einfach, hinten doppelt
Kraftstoffbehälter	2 × 200 Liter

Gewichte

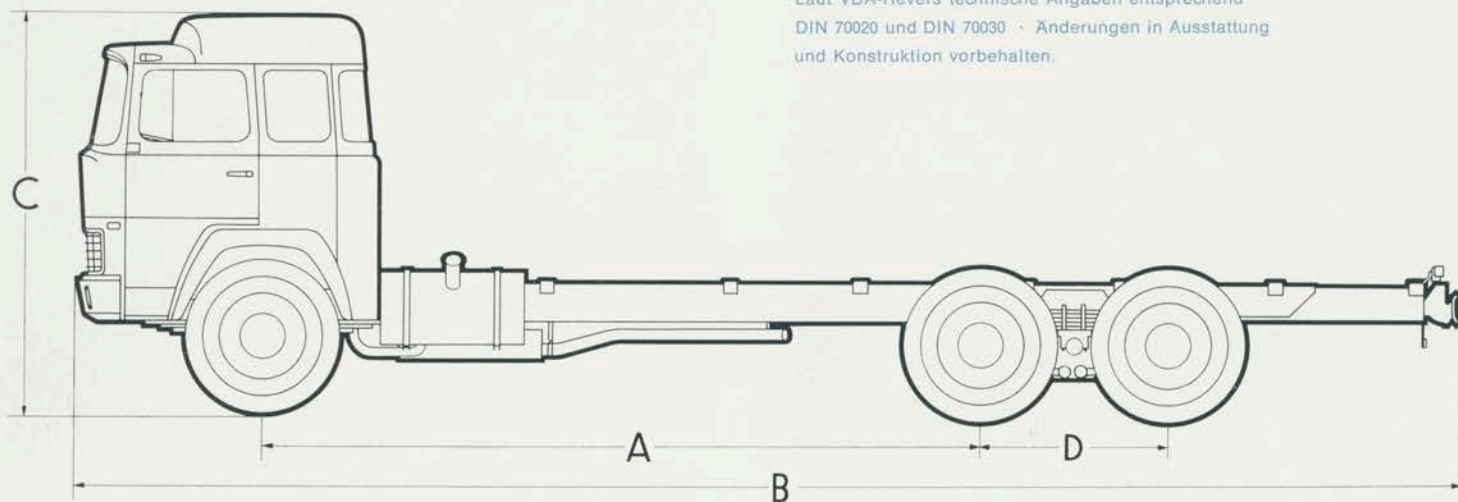
Leergewicht	8000 kg
Nutzlast	14000 kg
Zulässiges Gesamtgewicht	22000 kg
Zulässiger Vorderachsdruk	6000 kg
Zulässiger Hinterachsdruk	16000 kg
Anhängelast	16000 kg
Gesamtzuggewicht	38000 kg

Abmessungen

Radstand (A, D)	5000 / 1300 mm
Wendekreis	ca. 21,4 m
Spurweite vorn / hinten	2005 / 1735 mm
Größte Fahrzeuglänge (B)	9755 mm
Größte Fahrzeugbreite	2500 mm
Größte Fahrzeughöhe, unbelastet (C)	3480 mm
Ladehöhe, unbelastet	1355 mm
Pritschengröße i. L.	
Länge	7500 mm
Breite	2420 mm
Höhe	810 mm
Aufstecklatten	400 mm

Fahrleistung und Verbrauch

Höchstgeschwindigkeit	79,5 km/h
Steigfähigkeit im 1. Gang	37,6 ‰
Kraftstoffverbrauch (nach DIN 70030)	29 Liter pro 100 km
Ölverbrauch	0,5 Liter pro 100 km



Laut VDA-Revers technische Angaben entsprechend
DIN 70020 und DIN 70030 · Änderungen in Ausstattung
und Konstruktion vorbehalten.