

**C. D. Magirus A. G. \* Ulm a. Donau**



# **Magirus-Kraftwagen \* Magirus-Motoren \***

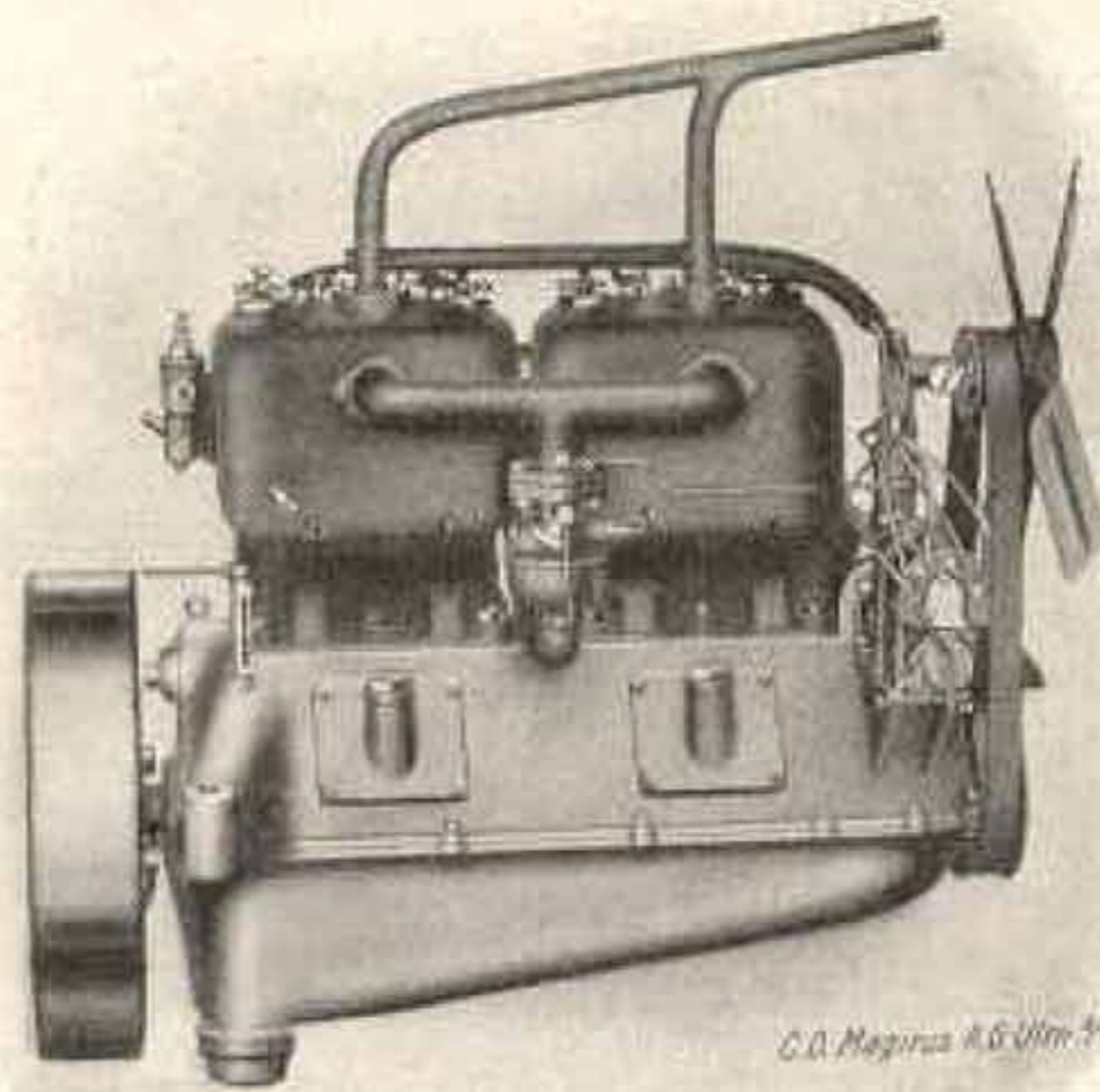


Abb. 1. Motor, Vergaserseite

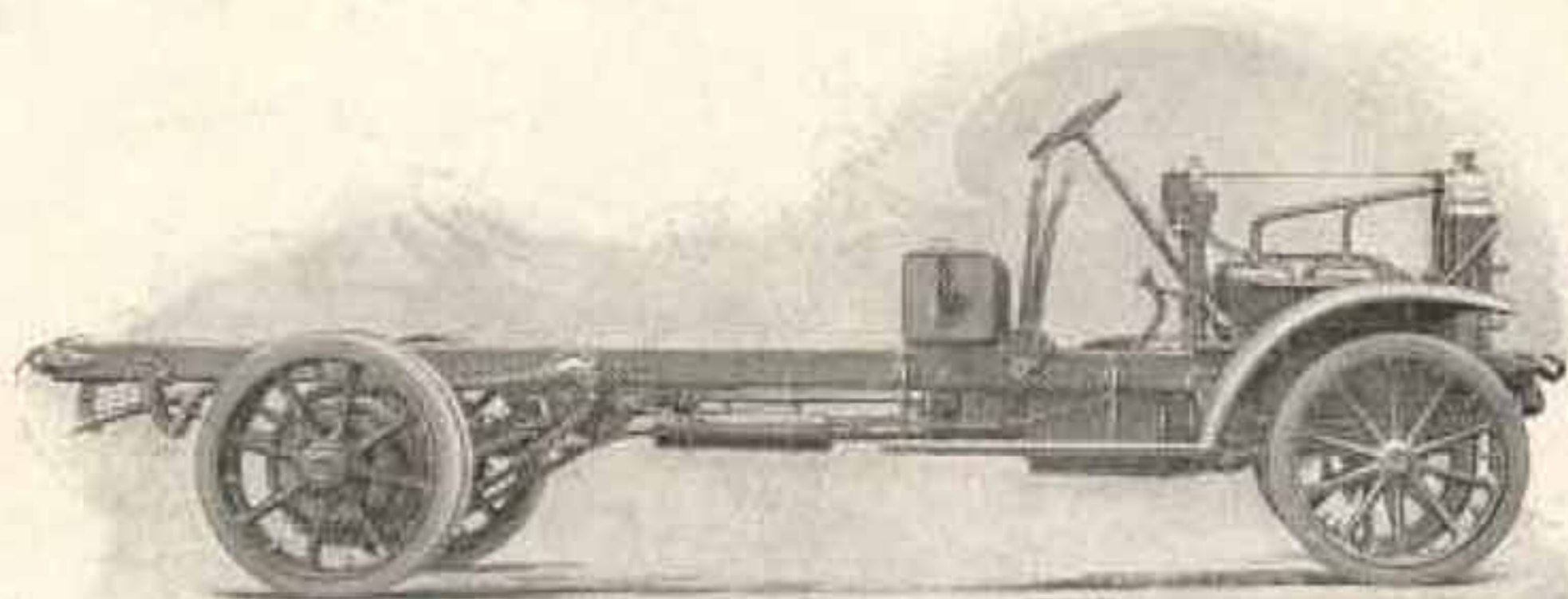


Abb. 2. 4-5 f-Fahrgestell.

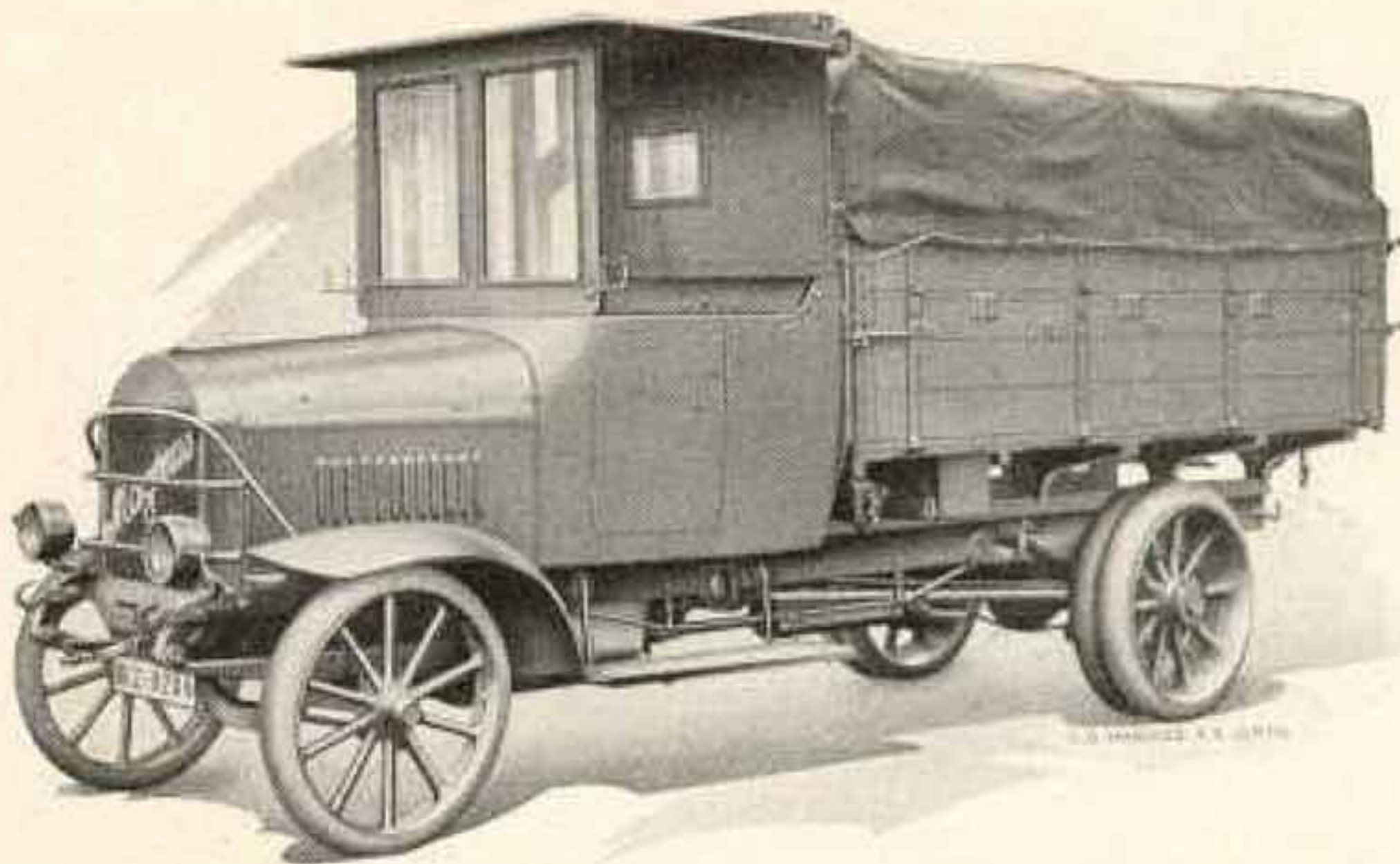


Abb. 3. Lastwagen für 3 t

**Magirus-Kraftwagen**

mit normalem Pritschen-Aufbau für alle Nutzlasten und Industriezweige, kurzfristig lieferbar.

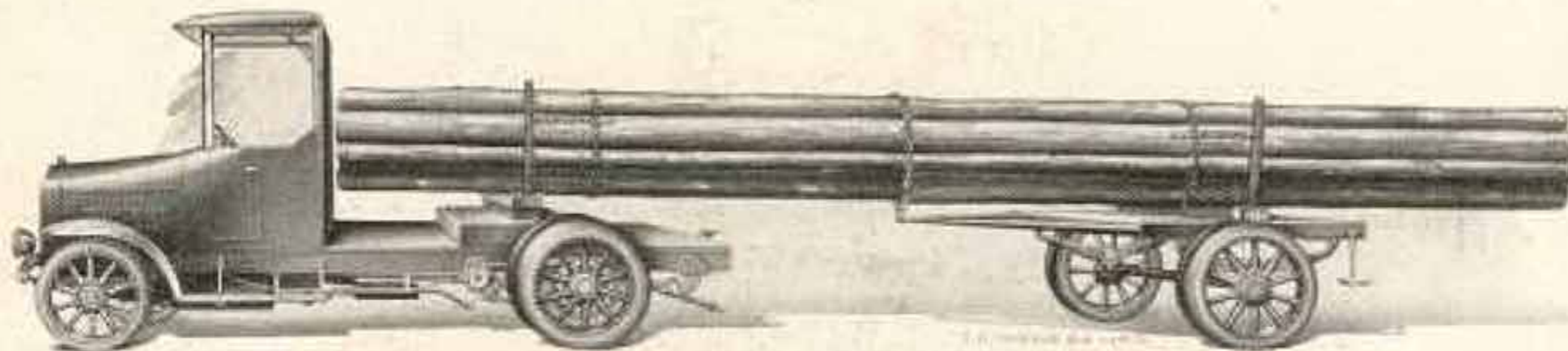


Abb. 4. Kraftwagen zum Transport von Baumstämmen

**Kraftwagen**

mit zwei- oder vierrädriem Anhänger, für Stammholz- und Schienentransport etc. besonders geeignet.

**Spezialwagen**

für Massen- u. Schüttgüter (Kohlen, Schotter, Kies, Sand usw.) mit beiderseitig und nach hinten kippbarer Pritschen-Anordnung.



Abb. 5. 4-5 t-Kippwagen

# C. D. MAGIRUS A. G. \* ULM a. Donau

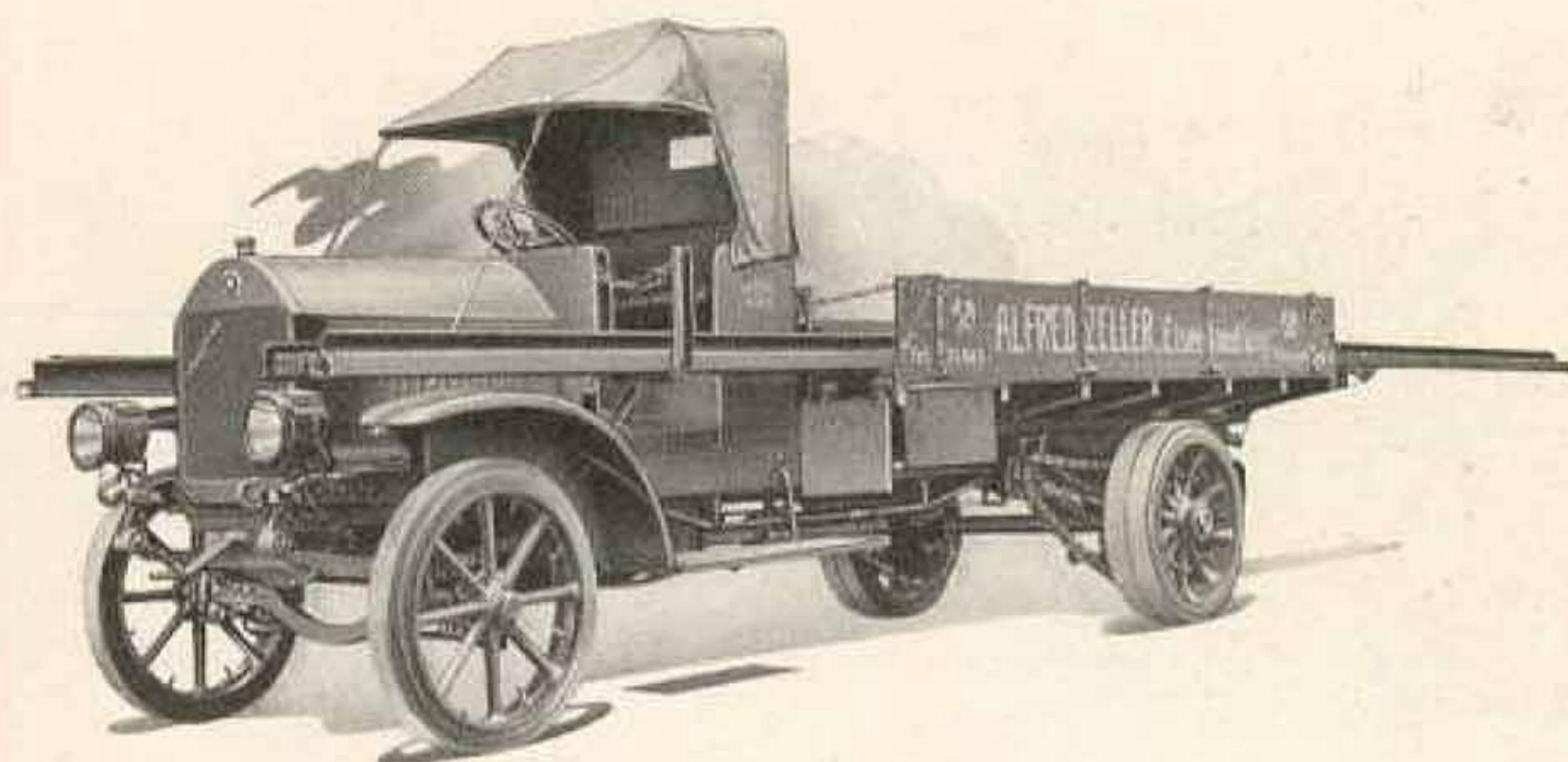


Abb. 6. 4-5 t-Langeisen-Transportwagen

Herstellung  
aller Sonder-Ausführungen für  
private und kommunale Zwecke  
wie:

**Stabeisen-Transportwagen,  
Latrinen-Entleerungswagen,  
Straßen-Sprengwagen,  
Kastenwagen**

USW.

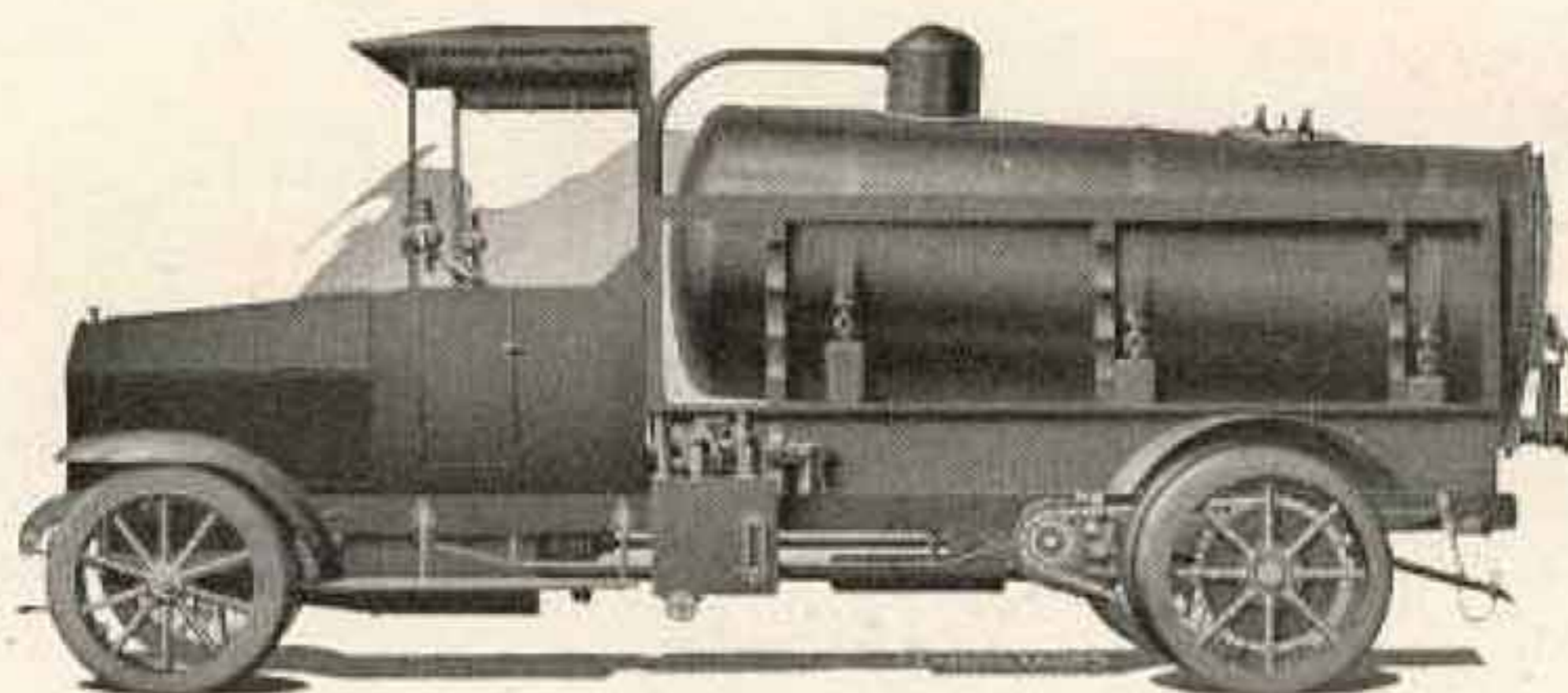


Abb. 7. Fäkalien-Kraftwagen mit 4 t Inhalt

## **Magirus-Anhängewagen**

eigene solide Bauart, für alle Zwecke und  
für jede Nutzlast.

Aus Vorrat sofort greifbar.



Abb. 8. Anhängewagen

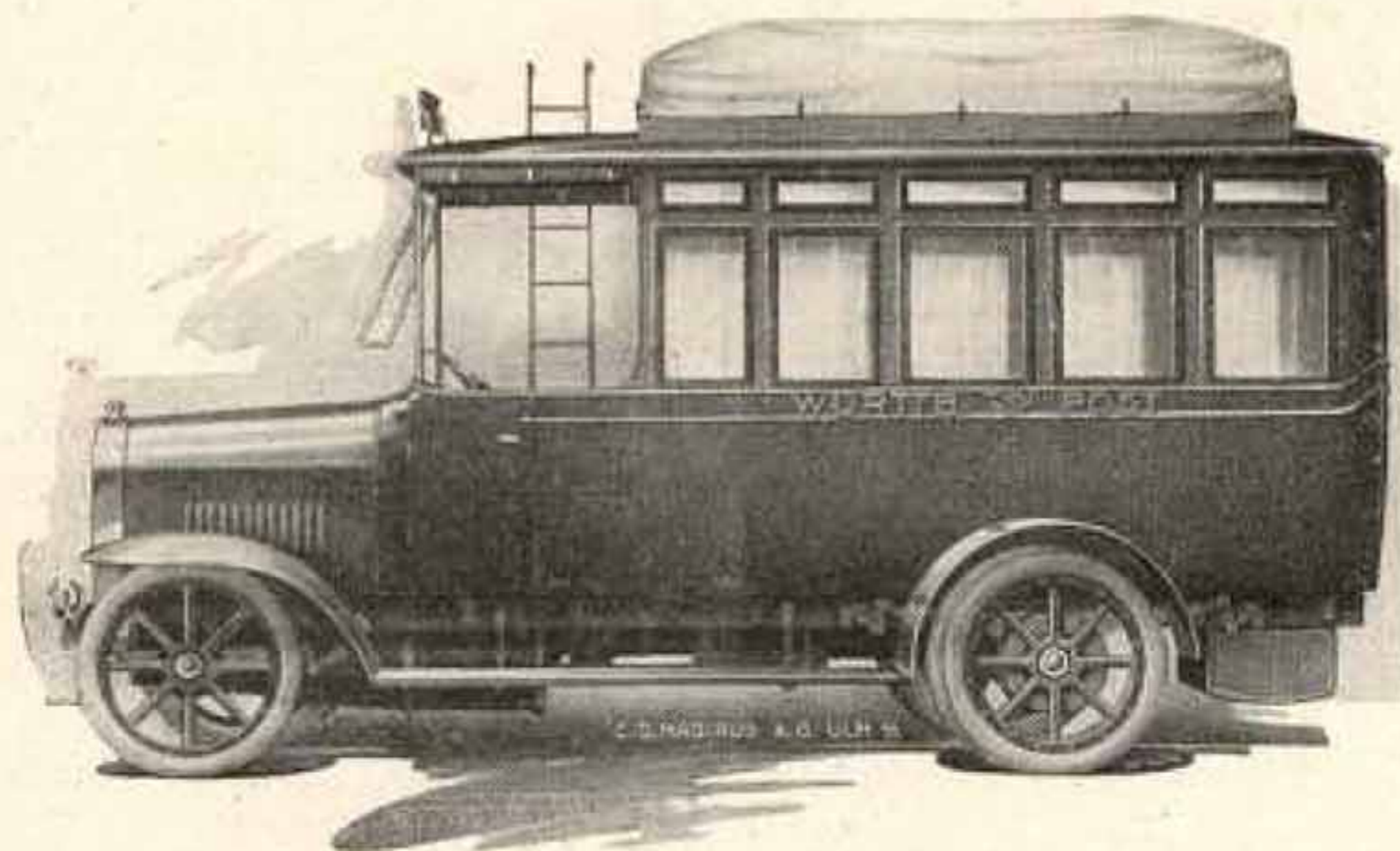


Abb. 9. Postomnibus auf 2t-Fahrgestell

**Omnibus-Aufbauten**

werden von der einfachsten bis zur elegantesten Ausführung und für jede Personenzahl in eigenen Spezialwerkstätten gefertigt.

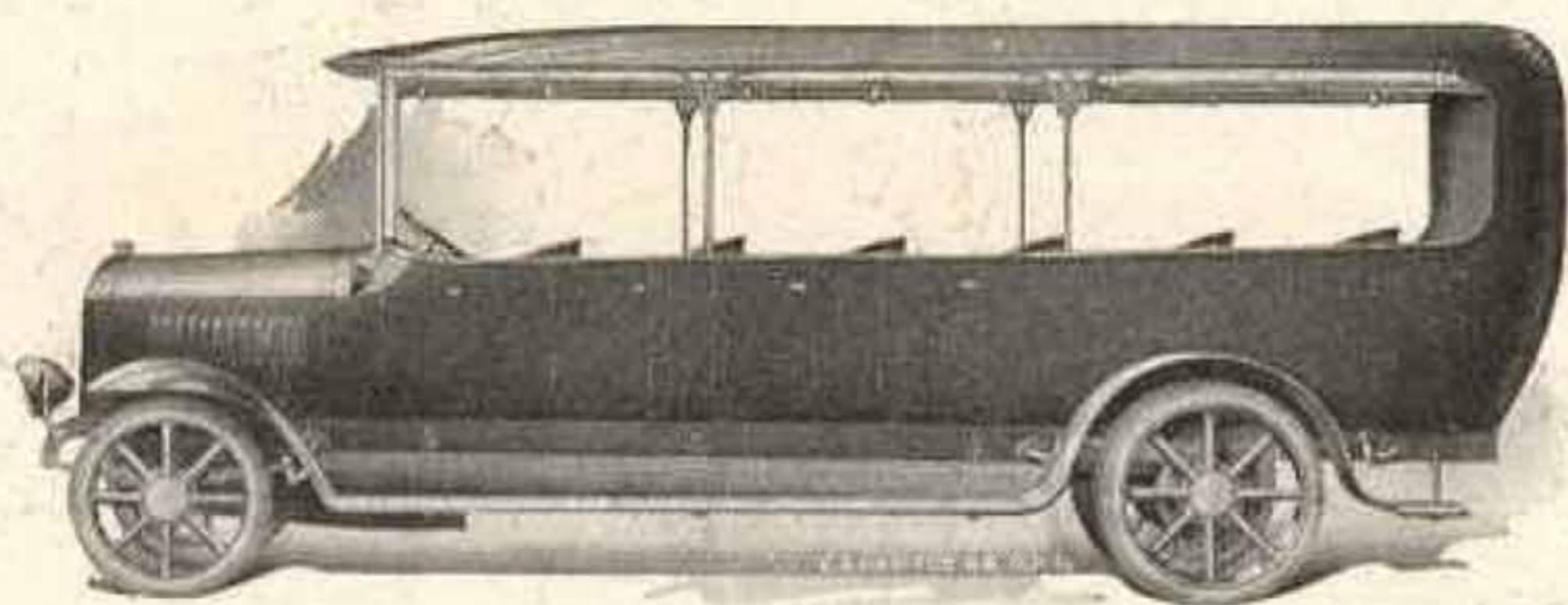


Abb. 10. Offener Touren- und Gesellschaftswagen

**Ausführliche Angebote  
stehen auf Wunsch jederzeit kostenlos  
zur Verfügung.**

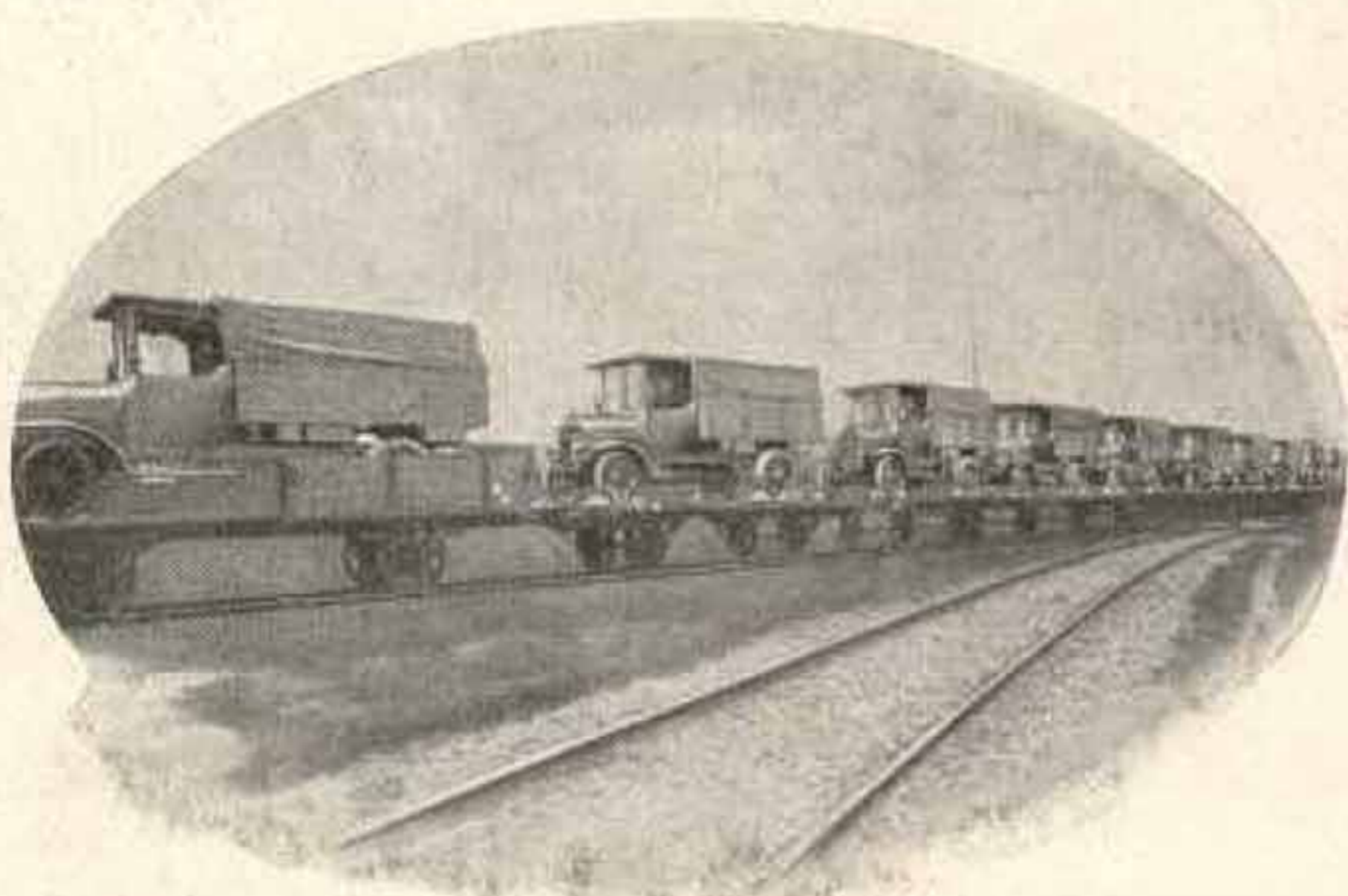


Abb. 11. Magirus-Lastwagen auf dem Bahntransport