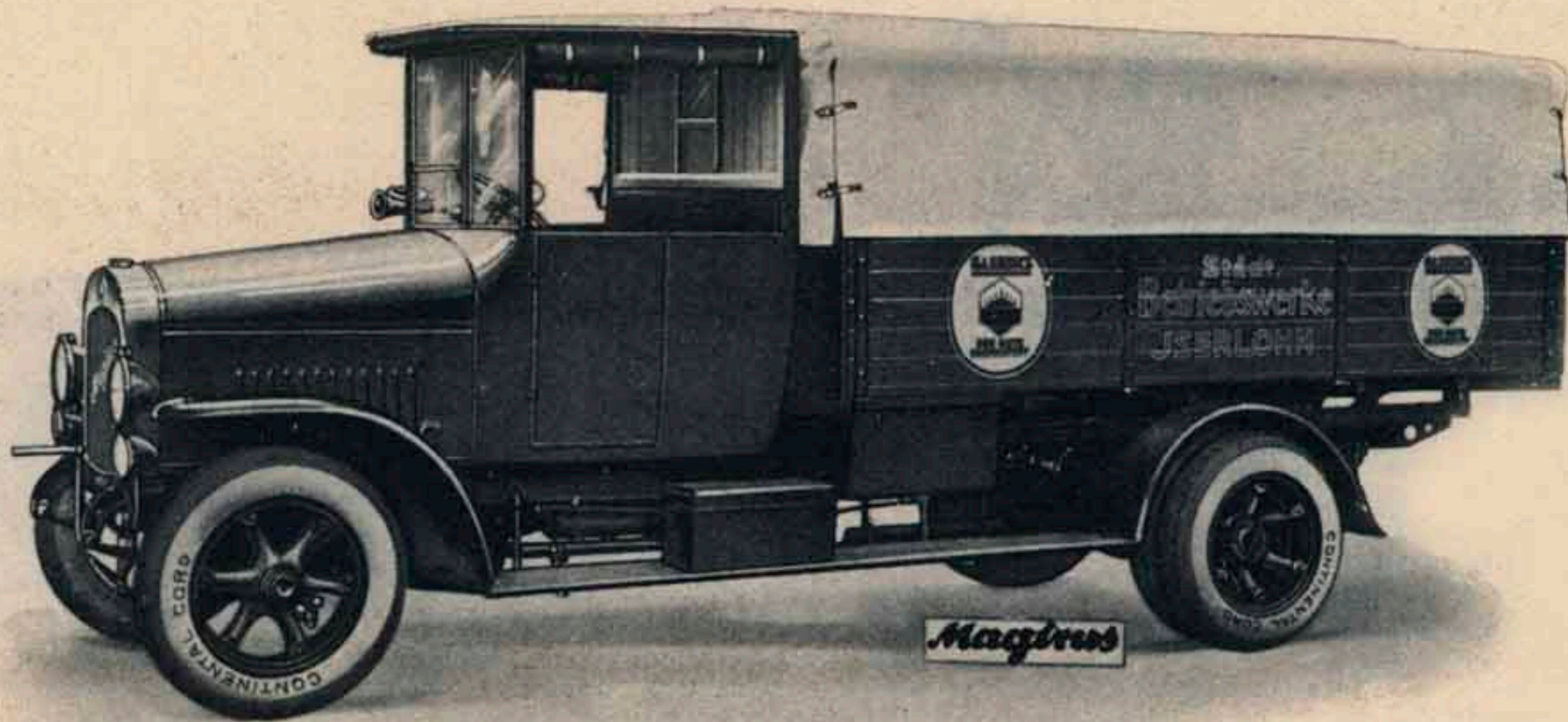




# Magirus



## Magirus 2-3 to Pritschenwagen

Der Magirus-Pritschenwagen ist ein ausgesprochener Qualitäts-Lastwagen, der auf Grund langjähriger Erfahrungen durchkonstruiert und erprobt ist. Er befördert mit Anhänger, der auf Wunsch mitgeliefert wird, bis 5 Tonnen Nutzlast.

Der Motor verfügt über die allbekannte hervorragende Zugfähigkeit. Die Rasse des Wagens kommt besonders in gebirgigem Gelände zur Geltung.

Fahrgestell und Aufbau sind in eigenen Werkstätten hergestellt, wodurch beste Präzisionsarbeit gewährleistet ist. Guter Federung ist besondere Sorgfalt gewidmet. Der Fahrgestellrahmen ist aus bestem Stahlblech gepreßt. Auf dem Fahrgestell ruht eine solide, geräumige Pritsche von 3,5 m Länge. Auf besonderen Wunsch kann auch eine große, 4 m lange Pritsche geliefert werden.

Das Fahrzeug wird mit Riesenluftreifen oder Massivreifen (Elastik bzw. Kissenreifen) gebaut. Die Stahlgußräder gewährleisten bei sehr geringem Durchmesser eine günstige Ladehöhe. Die Luftreifen können mit wenigen Handgriffen leicht auf- und abmontiert werden.

Magirus-Lastwagen sind im In- und Ausland bei Privaten (Handel und Industrie) und bei Behörden (Post-, Heeres- und Stadtverwaltungen) aufs Beste eingeführt. Zahlreiche Referenzen stehen zur Verfügung.

**Beachten Sie bei der Beurteilung des Magirus-Pritschenwagens die Qualitäts-Vorteile:**

Hohe Leistungsfähigkeit / Sparsamer Betrieb / Einfache Handhabung / Lange Lebensdauer / Schnelligkeit: Untrügliche Zeichen eines wirklichen Qualitätslastwagens!



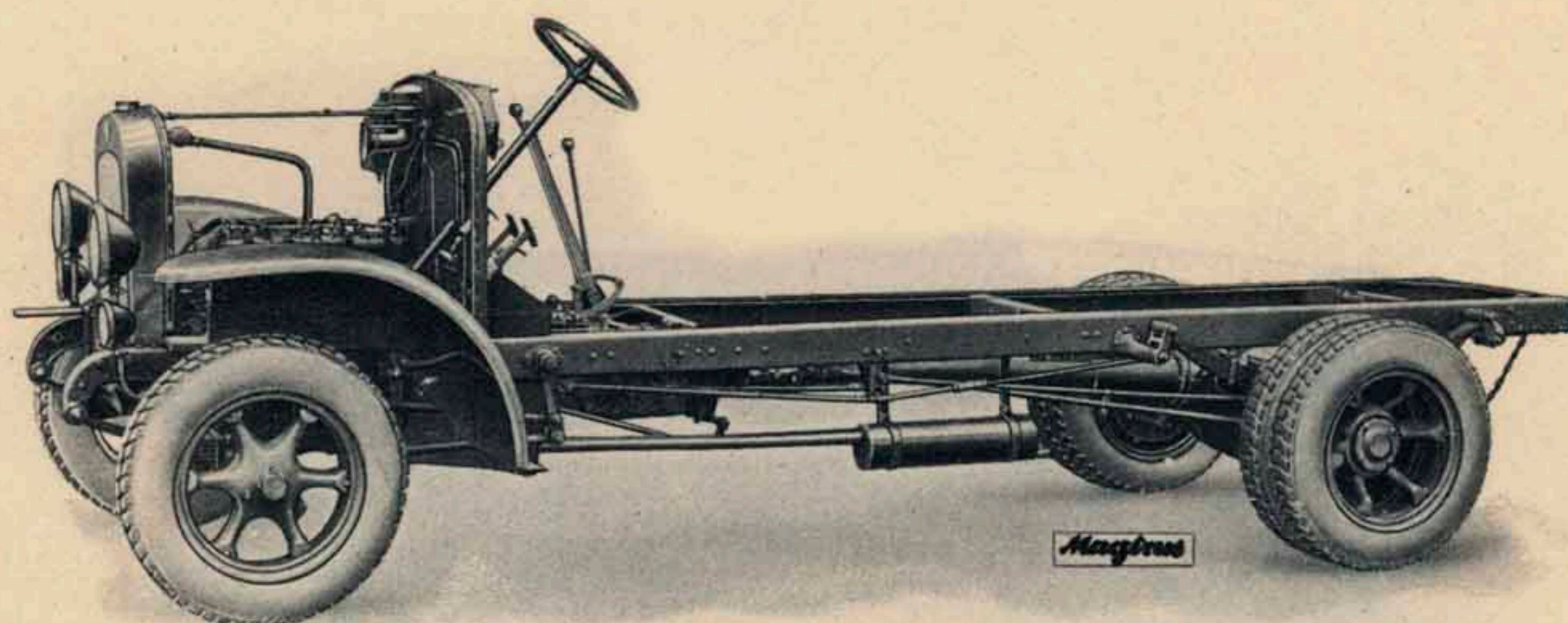




# DEUTSCHER AUTOMOBIL-KONZERN G. M. B. H.

## LEIPZIG, TRÖNDLINRING 4

VERKAUFSGESELLSCHAFT VON LASTWAGEN, OMNIBUSSEN UND SPEZIALFAHRZEUGEN DER C. D. MAGIRUS A.-G. ULM A. DONAU MIT VERTRETUNGEN IN ALLEN GRÖßEREN PLÄTZEN DES IN- UND AUSLANDES  
DRAHTANSCHRIFT: AUTOKONZERN / FERNSPRECHER: 16256/57, 16 388, 16 396, 16 760, 70 331.



### Technische Einzelheiten des Magirus 2-3 to Pritschenwagens.

Die Angaben stellen Annäherungswerte dar und sind unverbindlich. / Konstruktionsänderungen bleiben vorbehalten

| Bezeichnung       | Höchst-Nutzlast des Wagens | Radstand mm  | Gewicht des fahrfertigen Wagens unbelastet | Eigengewicht des Fahrgestells | Größte Länge des Wagens mm | Größte Breite des Wagens mm | Spurweite mm       | Höchstgeschwindigkeit pro Stunde            | Brennstoffverbrauch für 100 km | Oelverbrauch für 100 km | Kleinster Bodenabstand etwa |
|-------------------|----------------------------|--------------|--|-------------------------------|----------------------------|-----------------------------|--------------------|---|--------------------------------|-------------------------|-----------------------------|
| 2C-V100<br>2-3 to | 3000 kg                    | 3900<br>4500 | 2900 kg<br>3100 kg                         | 2150 kg<br>2300 kg            | 6150<br>6650               | 2150                        | v. 1530<br>h. 1620 | 35 km bei Vollgummi<br>45 km bei Luftreifen | 22 l                           | 1,1 kg                  | 200 mm                      |

#### Motor:

| Zylinderzahl | Bohrung mm | Hub mm | Steuer- und Brems-PS | Drehzahl in der Minute | Zündung             | Anlasser                     | Vergaser        | Kraftstoffzuführung | Schmierung                      | Kühlung                                     |
|--------------|------------|--------|----------------------|------------------------|---------------------|------------------------------|-----------------|---------------------|---------------------------------|---|
| 4            | 100        | 150    | 18/55                | 1500                   | Hochspannungsmagnet | Andrehkurbel oder elektrisch | Pallas intensiv | Unterdruck          | Druckschmierung<br>Zahnradpumpe | Lamellenkühler<br>Ventilator<br>Wasserpumpe |

#### Fahrgestell:

#### Getriebe:

| Räder                    | Riesenluft-Bereifung         | Massiv-Bereifung   | Handbremse                                     | Fußbremse                                   | Rücklauf-Sicherung | Getriebekasten                                    | Vorwärts-gänge | Ueber-setzung          | Rückwärts-gang | Schaltung           | Kupp- lung    | Antrieb auf Hin-terachse    |
|--------------------------|------------------------------|--|--|---|--------------------|---|----------------|------------------------|----------------|---------------------|---------------|-----------------------------|
| Simplex<br>Stahl-<br>guß | 32"×6"×6<br>oder<br>34"×7"×6 | Conti-Elastik:<br>v. 960×130<br>h. 960×130×2<br>Fulda-Riesen:<br>v. 960×120<br>h. 1030×240 | Innen-<br>backen auf<br>Hinterräder<br>wirkend | Außen-<br>backen<br>auf Getriebe<br>wirkend | Berg-<br>stütze    | i. d. Zahnflanken<br>geschliffene<br>Schieberäder | 4              | 1:1:1,78:<br>2,97:5,05 | 1              | Kugel-<br>schaltung | La-<br>mellen | Kardan<br>Diffe-<br>rential |

#### Führersitz:

#### Pritsche:

#### Ausstattung:

| Steu-<br>erung   | Sitzplätze                         | Witterungsschutz   | Fuß-<br>boden            | Laderaum<br>mm                                   | Boden-<br>abstand der<br>Pritsche | Witter-<br>ungs-<br>schutz | Signal                                     | Kotflügel,<br>Nummernschild,<br>Tachometer, Pneu-<br>pumpe,<br>1 Reservefelge mit<br>Reifen, das erforderliche<br>Zubehör und Werkzeug |
|------------------|------------------------------------|--|--------------------------|--|-----------------------------------|----------------------------|--|--|
| links-<br>seitig | für<br>3 Personen<br>ledergepolst. | Dach, verstellbare<br>Windschutzscheibe,<br>Seitengardinen | Alumi-<br>nium-<br>belag | 3500 oder<br>4000 lang<br>2000 breit<br>500 hoch | 1,1 m                             | Plane<br>und<br>Spiegel    | Elektrisches<br>Signalhorn und<br>Ballhupe |  |

Seemäßige Verpackung für den kompletten Wagen: etwa 24 cbm Raumbedarf, etwa 4000/4200 kg Bruttogewicht  
für das Fahrgestell allein: " 12 " " " 3400/3600 " "

# C. D. MAGIRUS A.-G. ULM A. D.

Telegramm-Adresse: Magiruswerk Ulmdonau - Fernsprecher Nr. 630, 631 und 5007