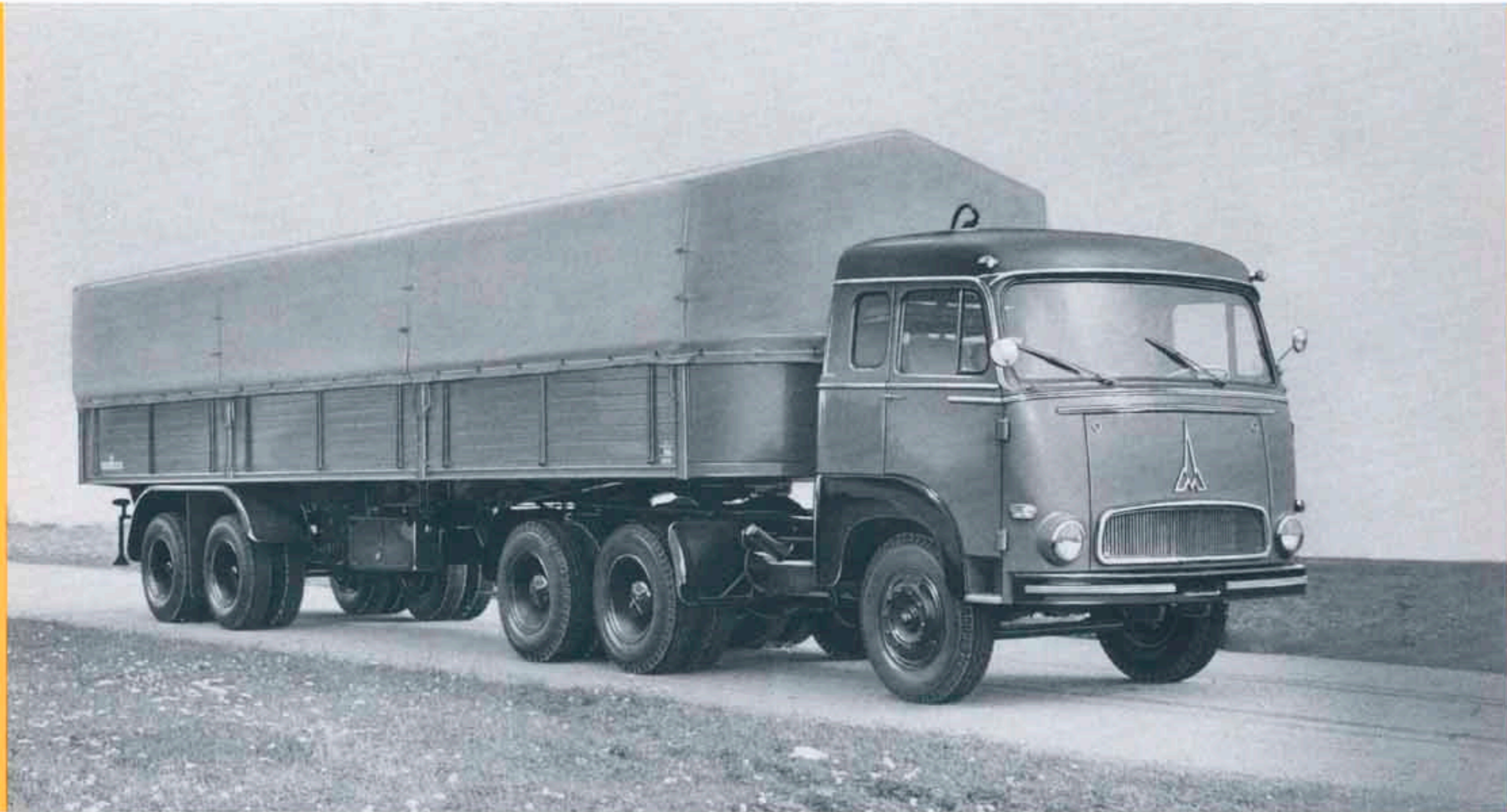


## Frontlenker-Dreiachs-Sattelzugmaschine



### **Saturn 195 F-S 6x4, Nutzlast 20 to, Gesamtzuggewicht 32 to**

Luftgekühlter 8-Zylinder Deutz-Dieselmotor in V-Form 195 PS / Maximales Drehmoment 72 mkg

Konstruktiv günstige Verhältnisse für Sattelpunktlage und Sattellast / Niedriges Leergewicht

Größtmögliche Richtungsstabilität durch Doppel-Antriebsachse

14 to Bodendruck für Vortrieb und Verzögerung

Tiefe Schwerpunktlage und gleiche Reifengröße für den kompletten Sattelzug



**Technische Daten**

**Frontlenker-Dreiachs-Sattelzugmaschine**

**Saturn 195 F-S 6x4**

**Gewichte**

Leergewicht *)	6500	6500	6500	6500	kg
Satteldruck **)	9500	10500	11000	11500	kg
Zulässiges Gesamtgewicht	16000	17000	17500	18000	kg
Zulässiger Vorderachsdruck	4000	4000	4000	4000	kg
Zulässiger Hinterachsdruck	12400	13400	13900	14400	kg
Gesamtzuggewicht	32000	32000	32000	32000	kg

\*) einschl. Hilfsrahmen und Sattelkupplung  
 \*\*) einschl. bereiftem Reserverad

**Abmessungen**

Radstand	2750 / 1300 mm
Wendekreis	ca. 15,5 m
Spurweite vorn/hinten	1803 / 1715 mm
Größte Fahrzeuglänge	6120 mm
Größte Fahrzeugbreite	2300 mm
Größte Fahrzeughöhe, unbelastet	2670 mm
Oberkante Aufliegerplatte, unbelastet	1250 mm
belastet	1200 mm
Lage des Sattelpunktes vor Mitte Hinterachsen	165 mm bis 215 mm je nach Bauart des Aufliegers

**Motor**

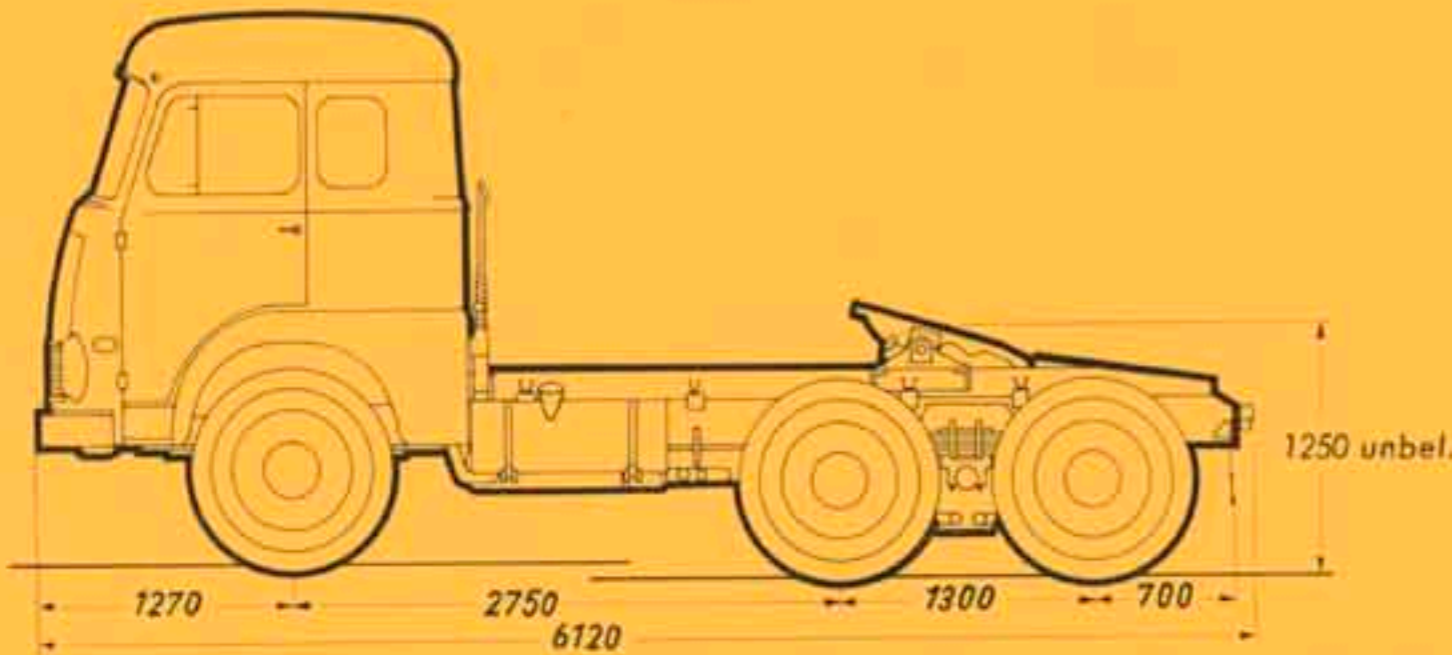
Motortyp	F8L 714
Zylinderzahl	8, in V-Form
Bohrung	120 mm
Hub	140 mm
Hubraum	12667 cm <sup>3</sup>
Nutzleistung (nach DIN 70020)	195 PS bei 2300 U/min
Max. Drehmoment	72 mkg bei 1200 U/min
Verbrennungsverfahren	Wirbelkammer, 4-Takt
Kühlung	Luft
Ölkühlung	angebauter Ölkühler

**Kraftübertragung**

Kupplung	Einscheiben-Trockenkupplung
Getriebe	ZF AK 6-55
Hinterachse	2 Tragachsen in Banjoform mit Planetenrieb in den Radnaben

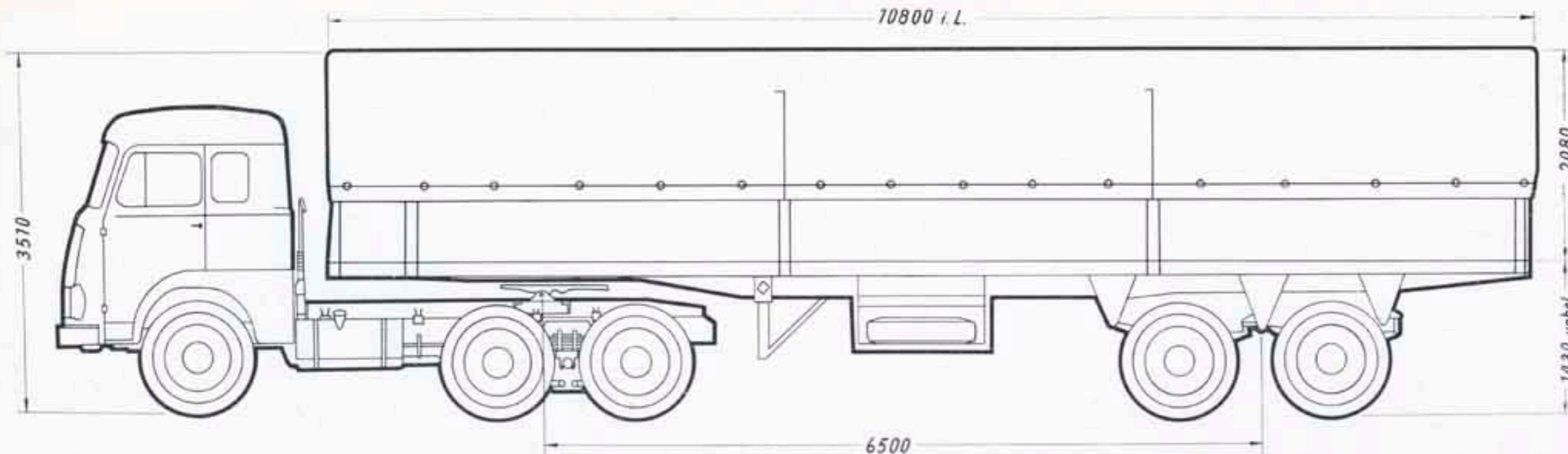
**Fahrgestell**

Federn	Halbelliptik-Federn, vorn Stoßdämpfer
Lenkung	ZF-Gemmer-Lenkung mit Lenkradschaltung
Schmierung	Fettschmierung
Fußbremse	Perrot-Innenbacken-Sechsrad-Öldruckbremse mit Druckluft-zusatzbremse, lastabhängige Bremsanlage



Laut VDA-Revers technische Angaben entsprechend DIN 70020 und DIN 70030  
 Änderungen in Ausstattung und Konstruktion vorbehalten.

Ausführungsbeispiel mit ungelenkter Doppelachse des Aufliegers



Handbremse	mechanisch auf die Hinterräder
Dritte Bremse	Motorbremse
Räder	Stahlscheibenräder
Bereifung	9.00-20 verstärkt, vorn einfach, hinten doppelt
Kraftstoffbehälter	2 x 150 Liter

**Fahrleistung und Verbrauch**

Höchstgeschwindigkeit	78,6 km/h
Steigfähigkeit im 1. Gang (bei 32 to Gesamtzuggewicht)	18,3%
Kraftstoffverbrauch (nach DIN 70030)	38 Liter pro 100 km für den kompl. Sattelzug
Ölverbrauch	0,5 Liter pro 100 km