

S 4500/6  
MERCUR  
+ MILENCOB

TYP

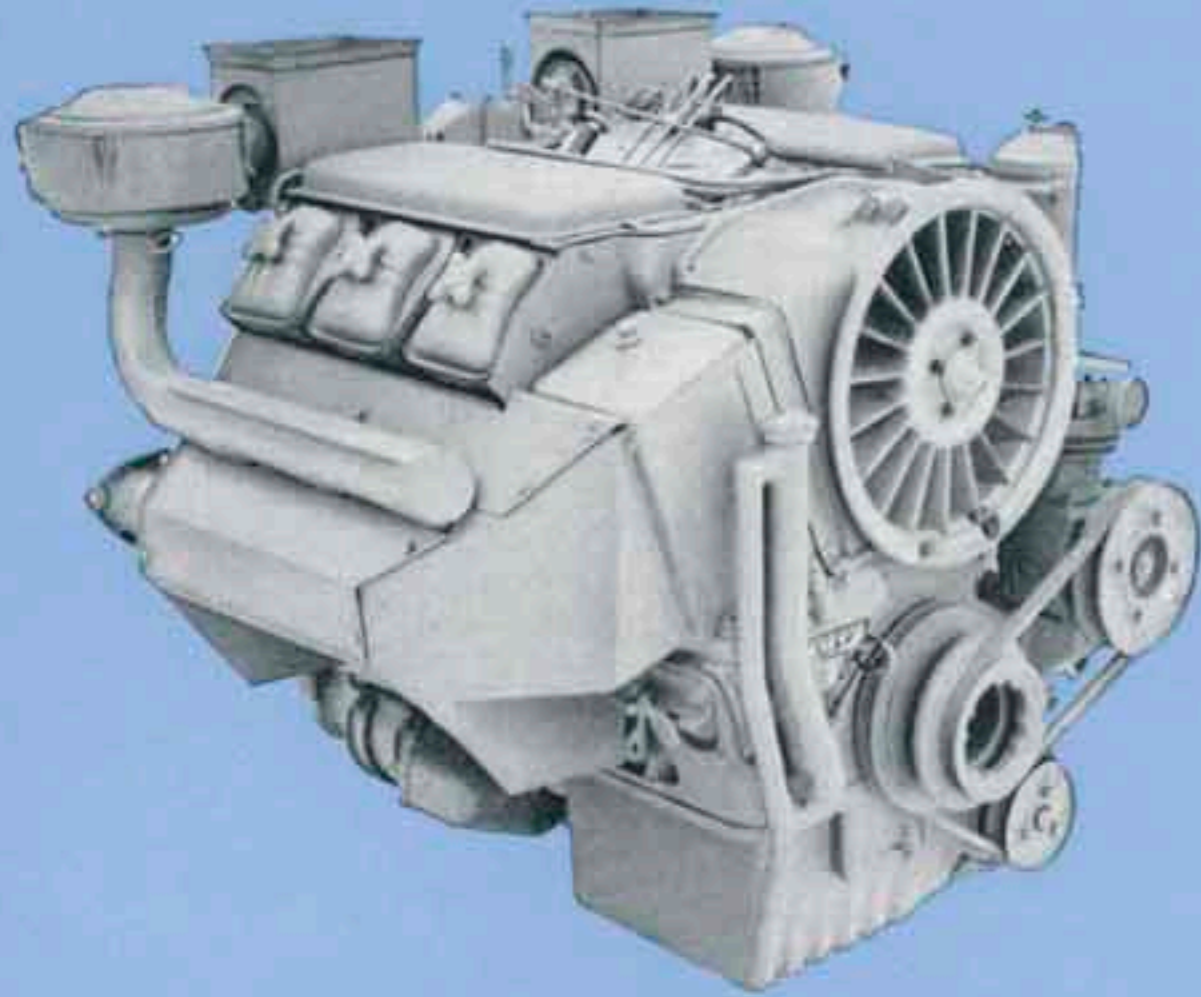


DREISEITENKIPPER

MIT LUFTGEKÜHLTEM DEUTZ-DIESELMOTOR

K L Ö C K N E R - H U M B O L D T - D E U T Z A G . W E R K U L M

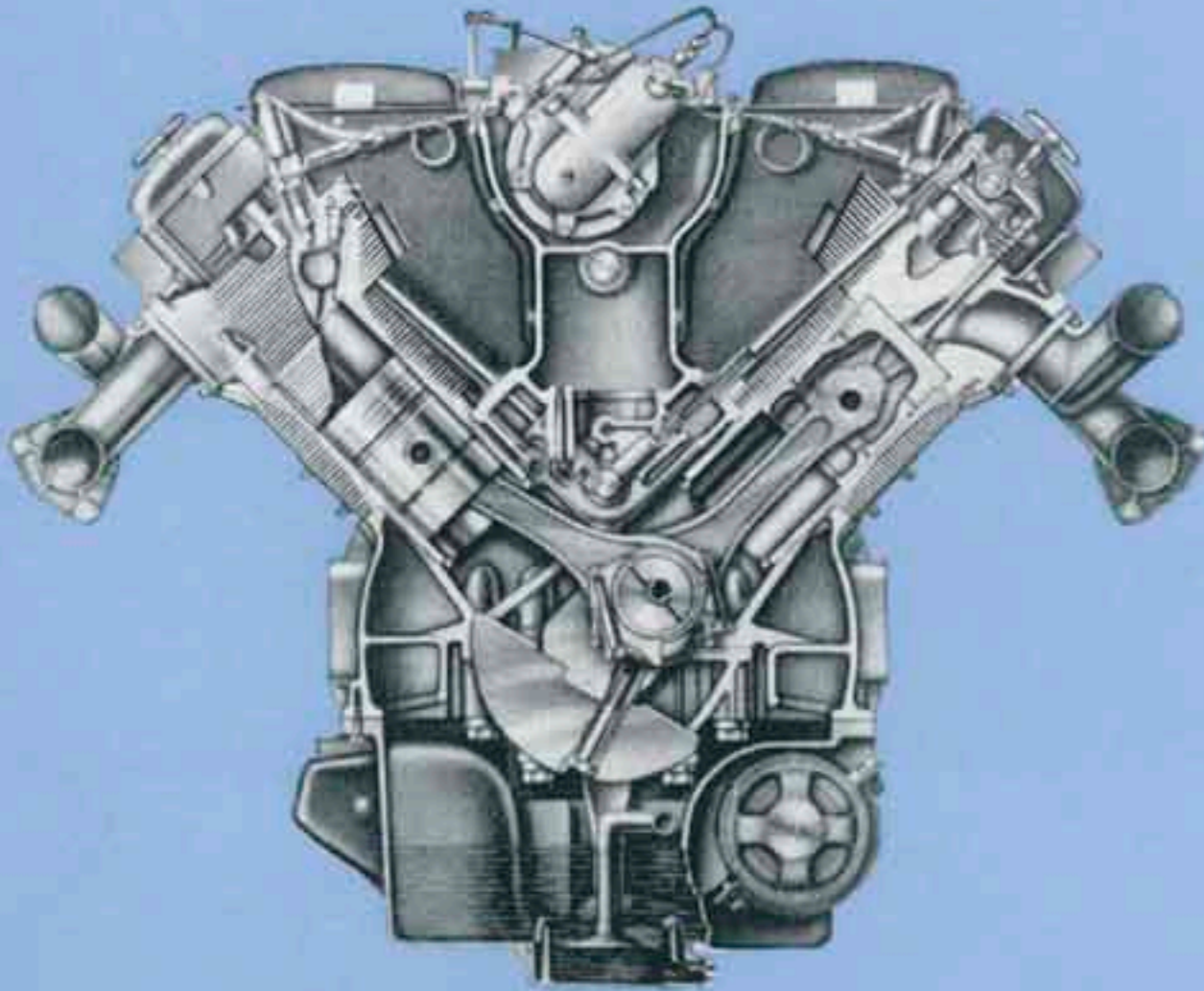




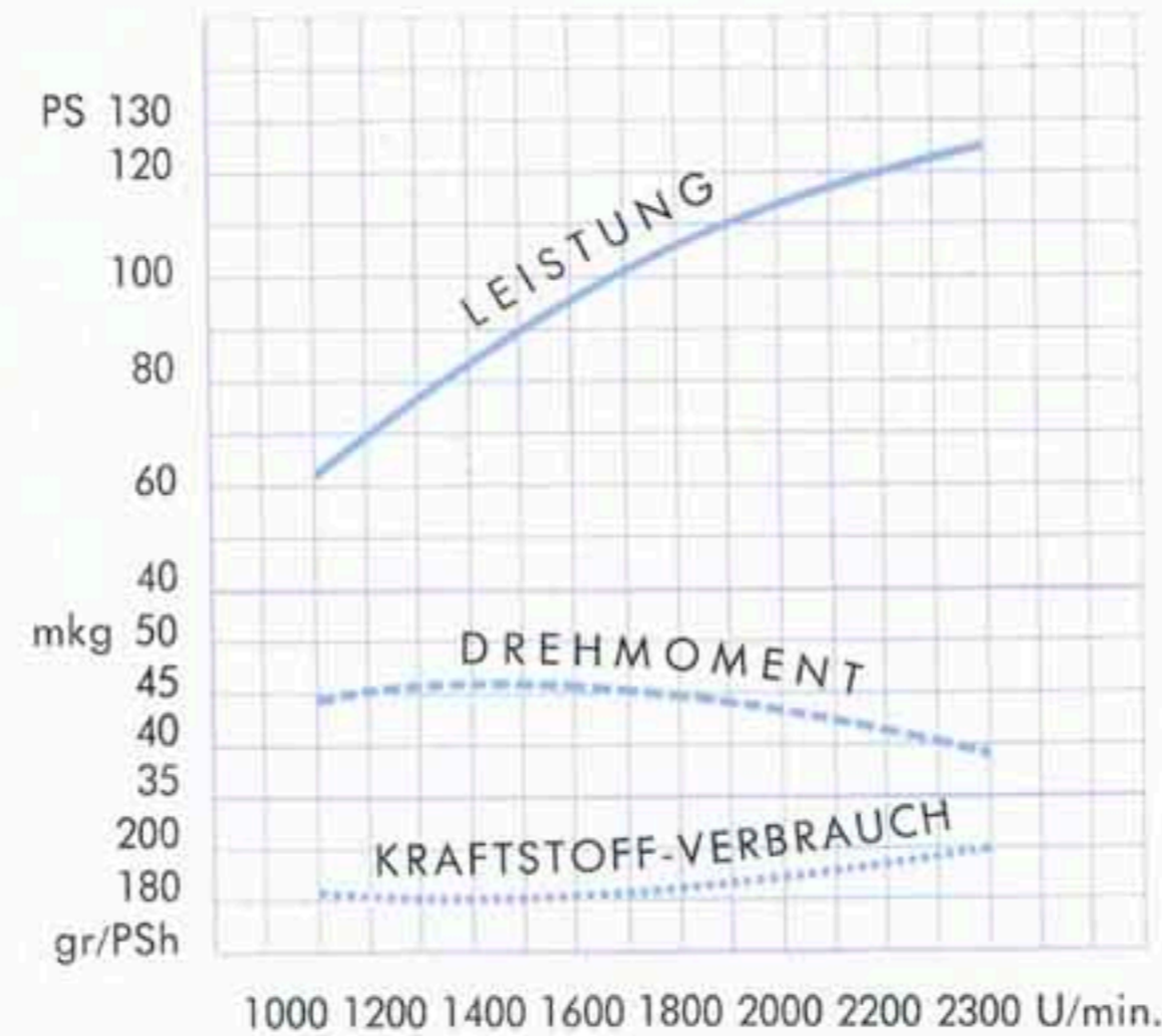
### DER MOTOR

Außergewöhnlich elastisch ist der luftgekühlte Deutz-Dieselmotor durch sein maximales Drehmoment von 46 mkg bei 1200 U/min. Seine Robustheit, Unempfindlichkeit gegenüber Hitze, Kälte und seine wirtschaftliche Arbeitsweise machen ihn zum idealen Dieselmotor für das Nutzkraftfahrzeug.

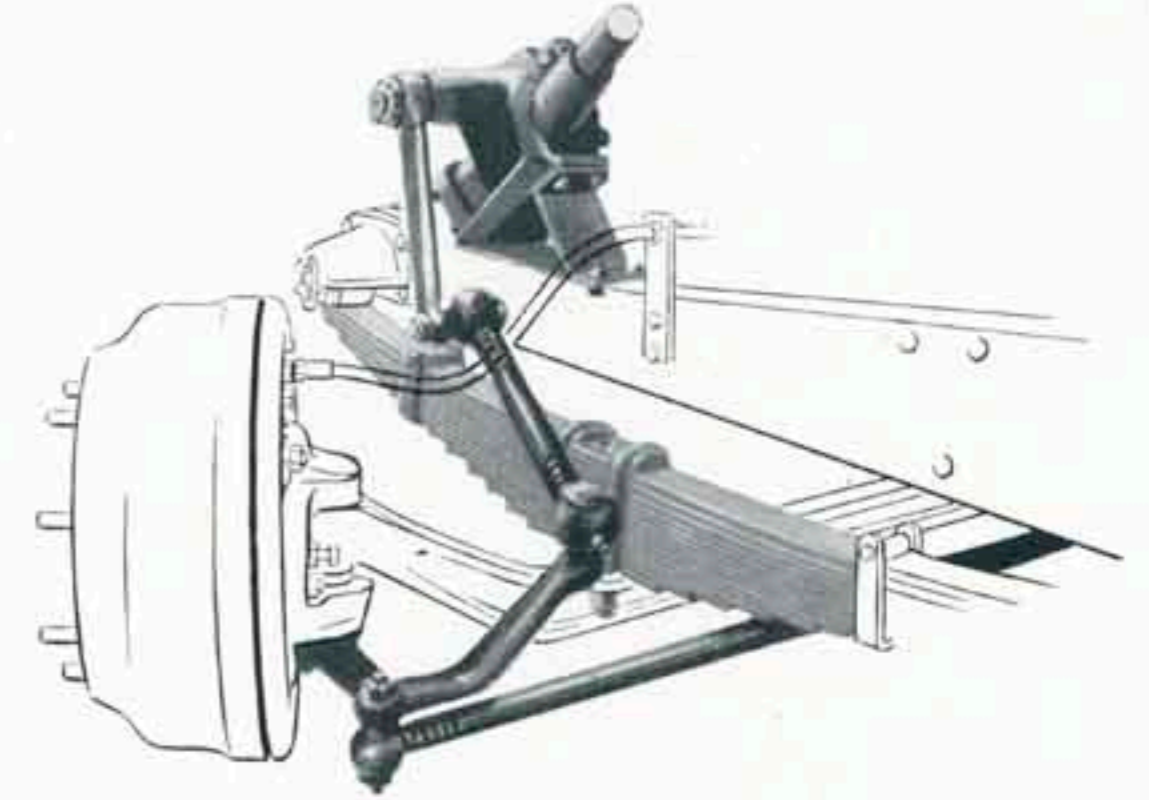
Der Kühlungseffekt beim luftgekühlten Dieselmotor wird dadurch erzielt, daß die abzuführende Wärme direkt von der vorbeiströmenden Kühlluft übernommen wird. So kann auf den störungsanfälligen Wasserkühler und den Kühlwasserkreislauf verzichtet werden. Schwierigkeiten, die bei dem Kühlmittel Wasser bei Frost und Hitze auftreten, sind beim luftgekühlten Motor ausgeschlossen. Einfache Wartung, Betriebssicherheit und geringe Reparaturkosten sind besondere Vorteile, die zur Wirtschaftlichkeit des Dreiseiten-Kippers beitragen.



### LEISTUNGSKURVEN



### VORDER- UND HINTERACHSE

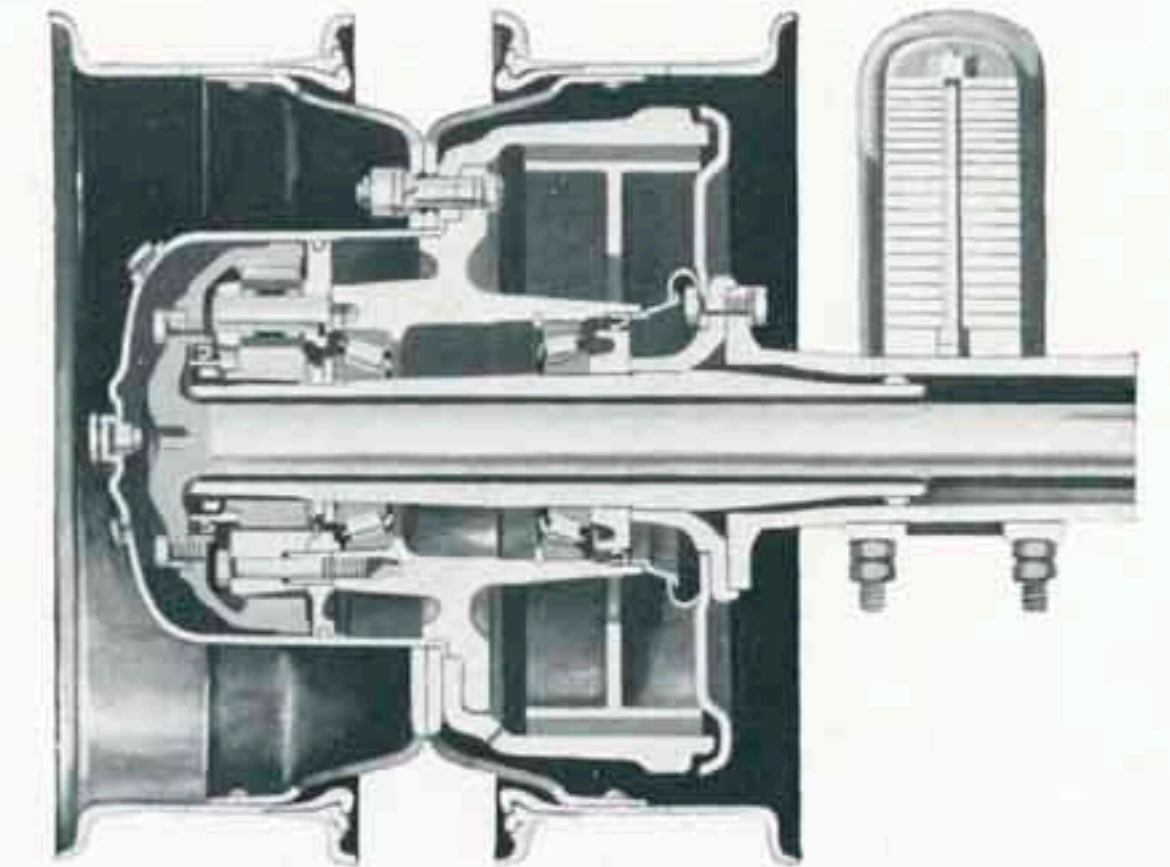


#### Lenkung und Federung der Vorderachse

Die günstige Anordnung von Vorderachse und Lenkstänge ermöglicht einen großen Radeinschlag, der wesentlich zu der bekannten Wendigkeit des Fahrzeuges beiträgt.

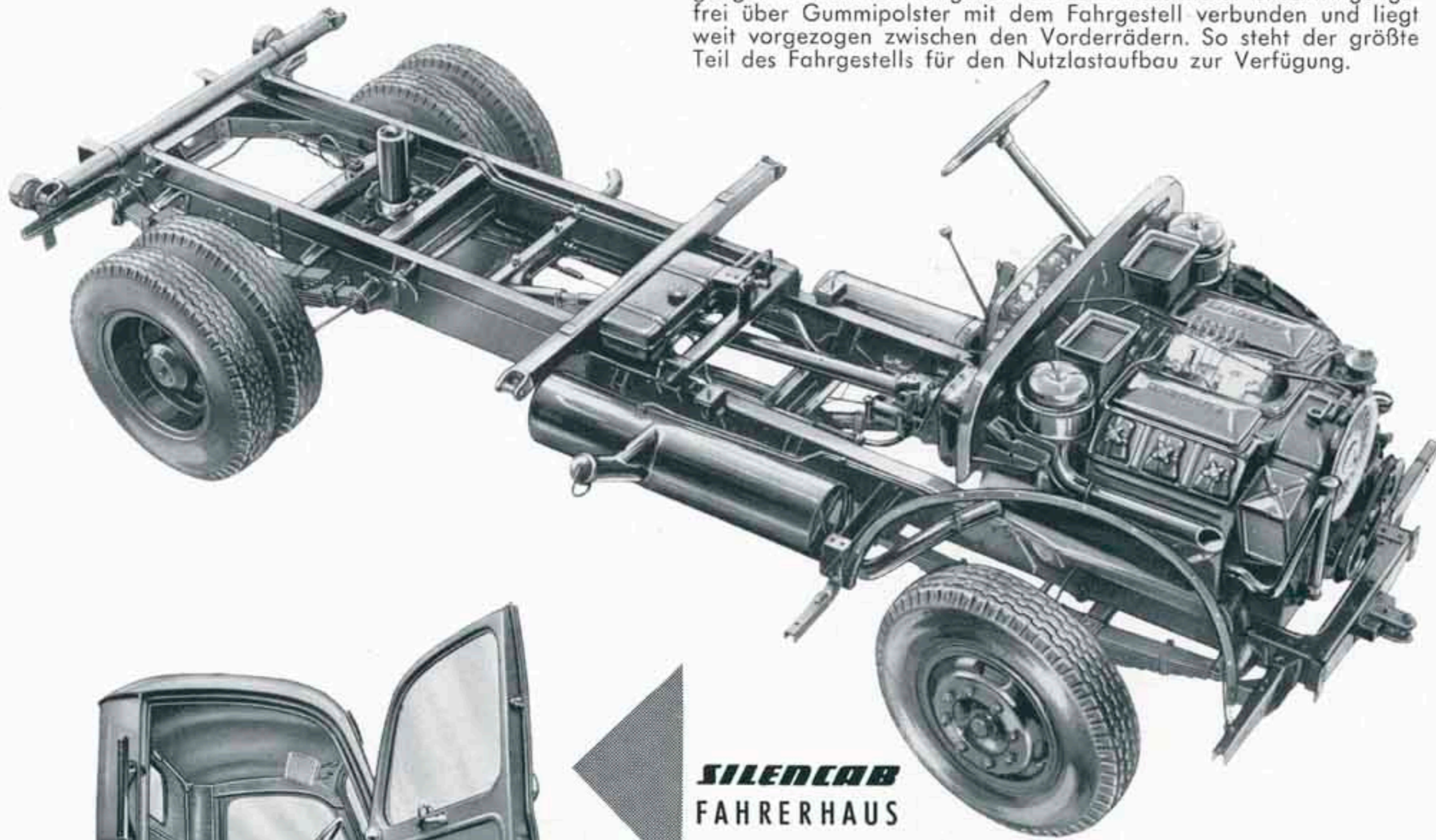
#### Schnitt durch die Hinterachse

Der als Planetengetriebe gestaltete Radantrieb der Hinterachse erhöht in Verbindung mit dem Motor die Zugkraft des Wagens wesentlich, verleiht ihm bessere Beschleunigung und erhöhtes Steigvermögen.



## DAS FAHRGESTELL

Der Rahmen, das starke Rückgrat des Magirus-Deutz Dreiseiten-Kippers, besteht aus zwei kräftigen, U-förmig profilierten Stahllängsträgern. Ausgezeichnete Straßenlage und gute Kurvenstabilität werden durch die außerhalb des Rahmens liegenden Federaufhängungen erreicht. Der luftgekühlte Deutz-Dieselmotor ist schwingungsfrei über Gummipolster mit dem Fahrgestell verbunden und liegt weit vorgezogen zwischen den Vorderrädern. So steht der größte Teil des Fahrgestells für den Nutzlastaufbau zur Verfügung.



## SILENCAB FAHRERHAUS

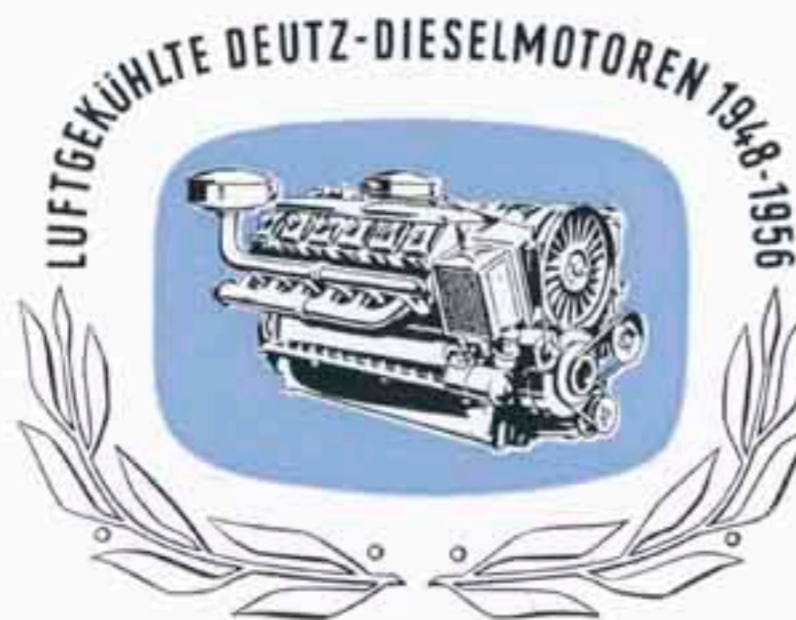
Das vollschalldedämpfte Magirus-Deutz Fahrerhaus ist durch eine besondere Rundum-Ausstattung mit schalldämmendem und schallschluckendem Isoliermaterial ausgerüstet. Es konnte der eindringende Außenlärm dadurch bis zu 10 Phon gesenkt werden. Unsere Schalldämpfung bietet dem stark beanspruchten LKW-Fahrer einen beachtlichen Komfort und dient damit seinem körperlichen Wohlbefinden und seiner Leistungsfähigkeit im modernen Verkehr. An der üblichen, serienmäßigen Ausstattung wäre die für den Fahrer sehr bequeme Sitzbank zu erwähnen, die 3 Personen ausreichenden Platz gibt. Die Heizung dient gleichzeitig zur Entfrostdung der großen Frontscheiben.



## AUFBAUTEN



200 000

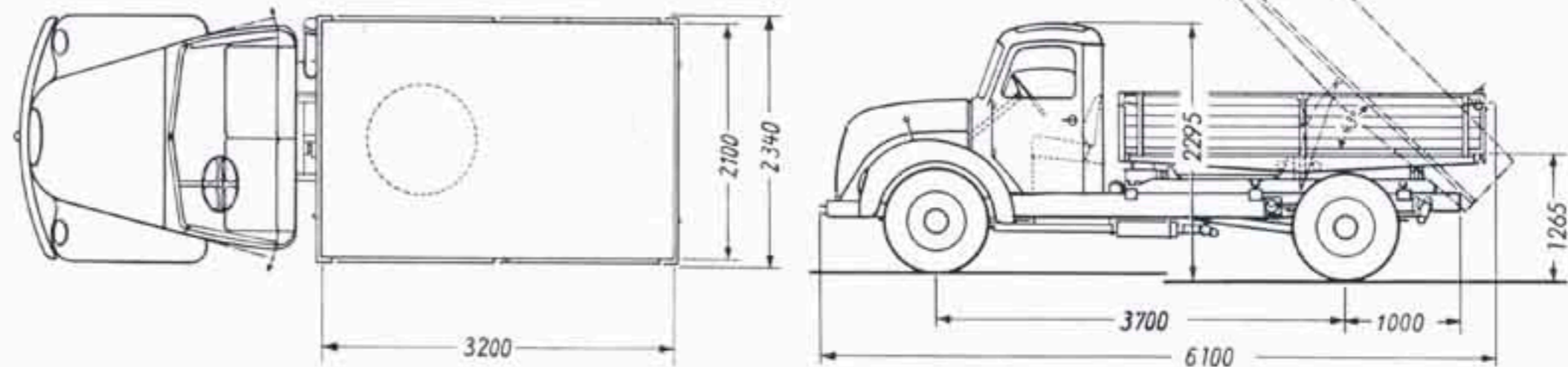


KLÖCKNER-HUMBOLDT-DEUTZ AG · WERK ULM

## TECHNISCHE DATEN DES MAGIRUS-DEUTZ KIPPERS *TVP S 4500/6 + MERCUR* 4,9 to NUTZLAST

Motor typ	F 6 L 614	Radstand	3700 mm
Zylinderzahl	6, V-Form	Spurweite	vorn 1795 mm, hinten 1615 mm
Bohrung	110 mm	Räder	Stahlscheibenräder
Hub	140 mm	Bereifung	8.25-20 eHD verstärkt vorn einfach, hinten doppelt
Zylinderinhalt	7983 cm <sup>3</sup>	Höchstgeschwindigkeit	72,3 km/h
Leistung *)	125 PS bei 2300 U/min.	Kleinstgeschwindigkeit	4,3 km/h
Max. Drehmoment	46 mkg bei 1200 U/min.	Steigfähigkeit im 1. Gang	46,9 ‰
Verbrennungsverfahren	Wirbelkammer, 4-Takt	Größte Fahrzeuglänge	6100 mm
Kühlung	Luft	Größte Fahrzeugbreite	2340 mm
Ölkühlung	angebauter Öhlkühler	Größte Fahrzeughöhe unbelastet	2295 mm
Getriebe	ZF Fünfgang-Getriebe AK 5-33 mit Antrieb für Kipperpumpe	Ladehöhe, belastet	1265 mm
Hinterachse	Banjoform mit Radnabenantrieb	Pritschenlänge	3200 mm
Federn	Halbelliptik-Federn	Fahrgestellgewicht	3100 kg
Lenkung	ZF-Gemmer-Lenkung	Fahrgestell-Tragfähigkeit	6300 kg
Wendekreis	ca. 15,5 m	Zulässiges Gesamtgewicht	9400 kg
Schmierung	Feltschmierung	Zulässiger Vorderachsdruk	3100 kg
Fußbremse	Innenbacken-Vier-Rad-Öldruck- bremse, unterstützt durch Druckluftzusatzbremse	Zulässiger Hinterachsdruk	6400 kg
Handbremse	mechanisch auf die Hinterräder	Kraftstoff-Normverbrauch	ca. 18 Liter pro 100 km
		Ölverbrauch	ca. 0,45 Liter pro 100 km
		Gesamtzuggewicht (Zugwagen + Anhänger)	21400 kg

\*) Diese Leistung ist die Netto-Nutzleistung, die zum Antrieb des Fahrzeuges an der Kupplung voll zur Verfügung steht. Der Kraftbedarf der für den Betrieb des Motors notwendigen Hilfsaggregate ist bereits abgezogen.



Laut VDA Revers technische Angaben entsprechend DIN 70020 und DIN 70030  
Änderungen in Ausstattung und Konstruktion vorbehalten