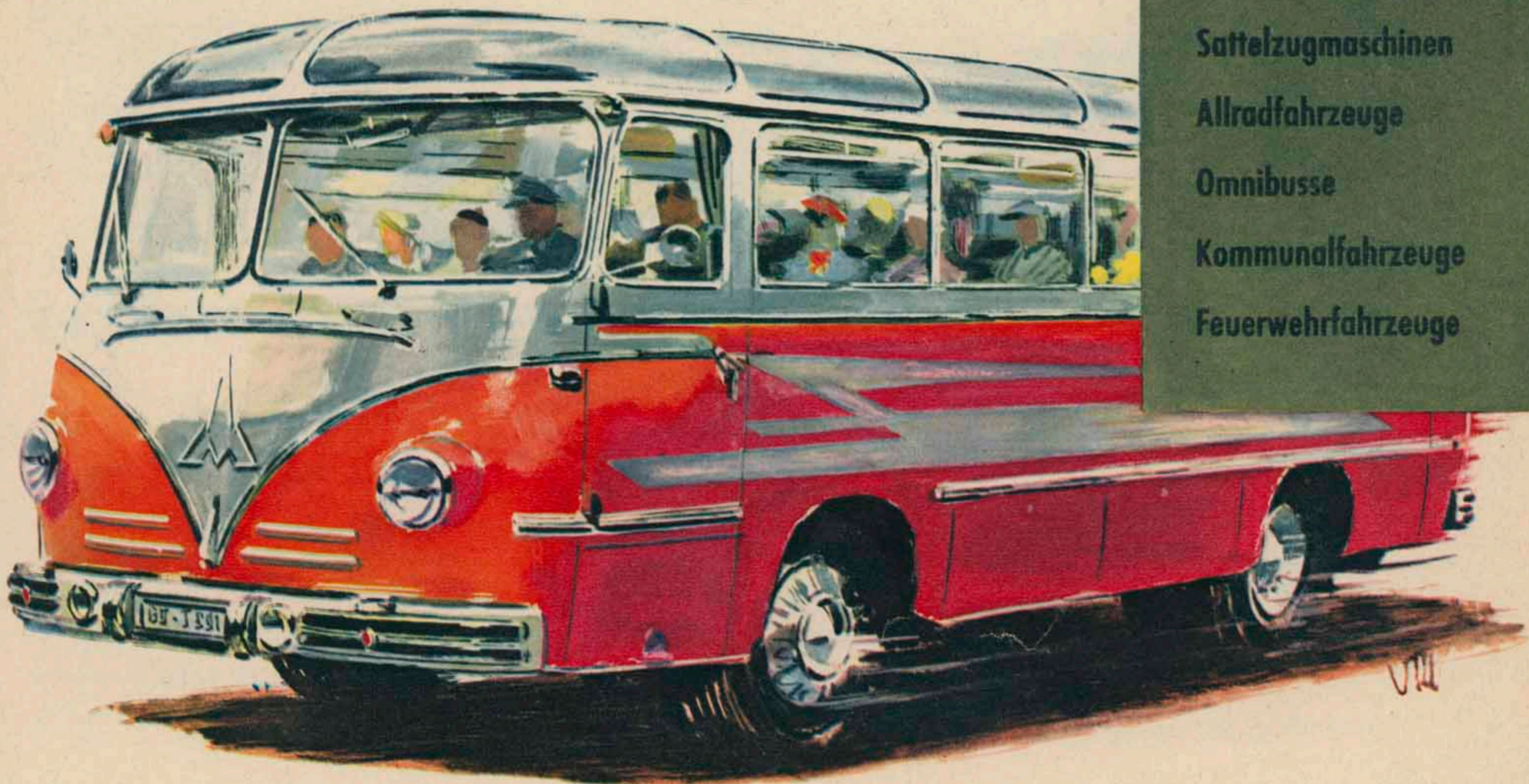


  
MAGIRUS  
DEUTZ



Lastkraftwagen  
Dreiseitenkipper  
Sattelzugmaschinen  
Allradfahrzeuge  
Omnibusse  
Kommunalfahrzeuge  
Feuerwehrfahrzeuge



Im Rahmen der technischen Weiterentwicklung wurde das Magirus-Deutz Nutzfahrzeugprogramm den heutigen Verkehrserfordernissen entsprechend ausgebaut. Altbewährte Fahrzeugtypen, neue Frontlenker-Fahrzeuge und ein erweitertes Allradfahrzeugprogramm, mit Nutzlasten von 3,5 bis 16 t, werden bei Magirus-Deutz gebaut. Unsere Fahrzeuge helfen alle Transportprobleme lösen. Nicht unerwähnt seien die robusten, luftgekühlten Deutz-Dieselmotoren (von 85 bis 250 PS), die seit 1948 in alle **MAGIRUS-DEUTZ** Nutzfahrzeuge eingebaut werden. Mitte 1957 lief der 250 000. Deutz-Dieselmotor vom Band.

## LASTKRAFTWAGEN



Der vielseitig verwendbare SIRIUS Lastkraftwagen für den Nahverkehr; 3,5 bis 4 t Nutzlast, Pritschenlänge 4,25 und 5,5 m.

## DREISEITENKIPPER



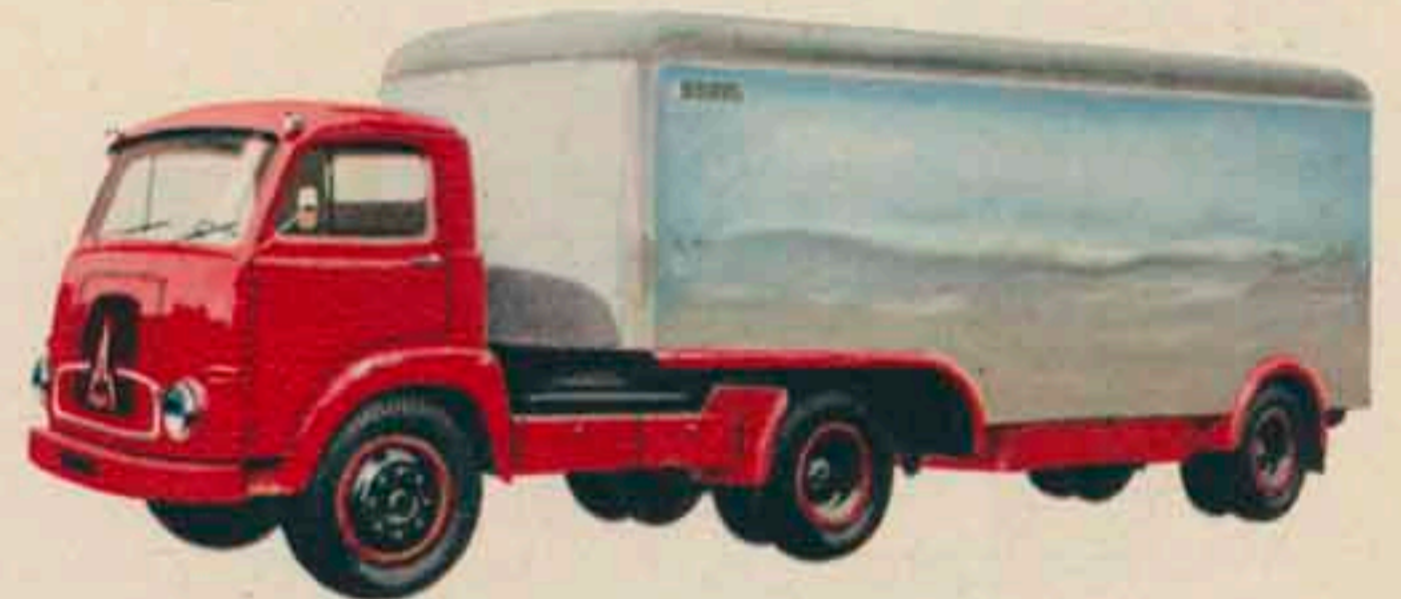
SIRIUS Dreiseitenkipper, der robuste Kipper der 3,5-Tonner-Klasse; bis 3,9 t Nutzlast, Radstand 3700 mm, mit 85 PS Deutz-Dieselmotor.

## ALLRADFAHRZEUGE



Allradkipper MERCUR A und MERCUR 112 A, die geeigneten Kipper für schwierige Transportaufgaben bei schlechten Wegverhältnissen; Nutzlast 4,7 bis 4,8 t.

## SATTELZUGMASCHINEN



MERCUR 112 F und MERCUR 125 F Sattelzugmaschinen mit 6-Zylinder-Deutz-Dieselmotor 112 PS bzw. 125 PS; das Fahrgestell für Großraumauflieger (Nahrungsmitteltransporte, Möbeltransporte usw).

# MAGIRUS-DEUTZ

## OMNIBUSSE



Aussichtsomnibusse Typ O 3500 H, mit 44 Sitzplätzen; mit der neuen Allsichtverglasung, gewährleisten bequemes Reisen. Auf Wunsch auch mit Luxus-Bestuhlung lieferbar.



MERCUR F und MERCUR 112 F Lastkraftwagen in Frontlenker-Ausführung; 4,5 bis 5 t Nutzlast; Pritschenlänge bis 6 m; auch als Haubenwagen (MERCUR, MERCUR 112) wie bisher lieferbar.



Der neue MERCUR 125 Lastkraftwagen, als 5,5 Tonner mit luftgekühltem 125 PS 6-Zylinder-Deutz-Diesel-V-Motor; Radstand 4200 und 4850 mm.



Der bewährte SATURN Lastkraftwagen in verstärkter Ausführung; bis zu 6,95 t Nutzlast. Ein Fernverkehrsfahrzeug für Anhängerbetrieb.



Dreiseitenkipper MERCUR, MERCUR 112 und MERCUR 125, mit Deutz-Dieselmotoren 85 PS, 112 PS bzw. 125 PS Leistung; Nutzlast 4,85 bis 5,2 t; Pritschenlänge 3,20 bis 3,80 m.



SATURN Dreiseitenkipper, wie alle Magirus-Deutz Nutzfahrzeuge mit einem kräftigen Aufbau für harten Dauerbetrieb; verstärkt bis 6,5 t Nutzlast.



Dreiseitenkipper JUPITER, 8,3 t Nutzlast, Radstand 4400 mm, 170 PS Deutz-Dieselmotor. Der Typ Jupiter ist auch als Lastkraftwagen, mit Radstand 4400 und 4800 mm lieferbar.



Eine Lücke in unserem Allradfahrzeug-Programm schließt der neue SATURN A mit dem bewährten 125 PS Deutz-Diesel-V-Motor. Bei günstigem Eigengewicht wurde eine Nutzlast von 6,3 t erreicht.



Allradkipper vom Typ JUPITER A, ausgerüstet mit dem luftgekühlten 170 PS Deutz-Diesel, können auf Wunsch auch mit einer Kippmulde oder mit einem Spezialaufbau geliefert werden.



Allradfahrzeug Typ URANUS, mit 250 oder 170 PS Deutz-Dieselmotor für Spezial-Transportaufgaben, mit Sonderaufbauten (Kran, Muldenkipper, Abschleppwagen usw.) bis 16 t Nutzlast lieferbar.



Zwei Sattelzugmaschinen mit Alligatorhaube, MERCUR 125 und SATURN, die sich überall in hartem Dauereinsatz bewährten. Hoher Sattelzugdruck bei Gesamtzuggewicht bis 27 000 kg.

Eine weitere neue Sattelzugmaschine mit 125 bzw. 150 PS Motor ist der Typ SATURN F in Frontlenker-Ausführung. Dieses Fahrgestell eignet sich für Sattelaufleger jeder Art. Gesamtzuggewicht 24 t.

In erster Linie für den Export werden JUPITER HD Sattelzugmaschinen weiterhin für Öltankwagen, Großraumlieferwagen, Möbeltransport usw. in der bewährten Art gebaut.

P R O D U K T I O N S Ü B E R S I C H T 1 9 5 7 . 1 9 5 8



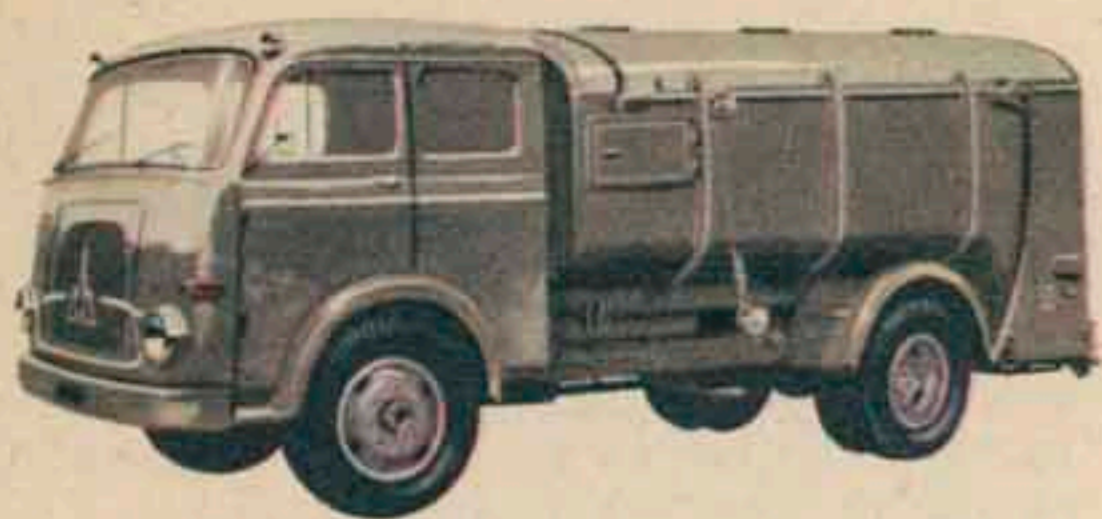
Der neue Magirus-Deutz Omnibus 0 3500 H, hier mit Aufbau für Linienverkehr, weist mehrere Verbesserungen im Zuge der technischen Weiterentwicklung auf.



Der Stadtverkehrsomnibus SATURN II, gefertigt nach den neuesten Erkenntnissen im Omnibusleichtbau; mit Luftfederung; mit Deutz-Diesel-Heckmotor 125 PS; Fassungsvermögen bis 100 Personen.



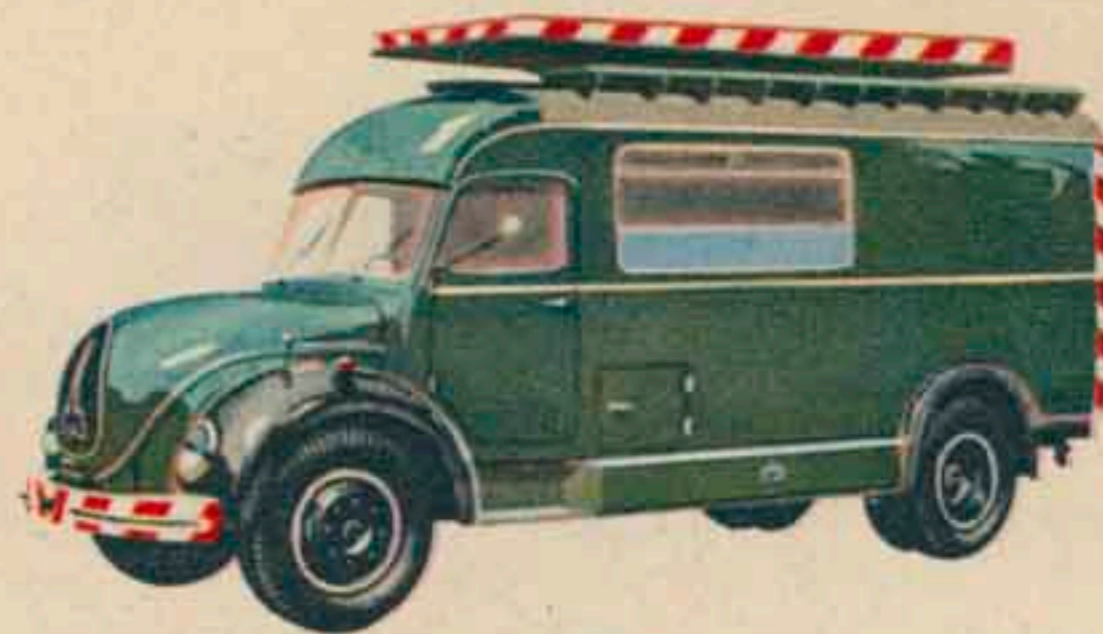
Die großräumigen Magirus-Deutz Omnibusse 0 6500 werden mit verschiedenen Aufbauten geliefert: als Reiseomnibus oder Linienomnibus für Stadt- und Überlandverkehr.



Frontlenker-Müllwagen



Selbstaufnehmende Straßenkehrmaschinen



Turmwagen TW 6 und TW 8



## K O M M U N A L - U N D F E U E R W E H R F A H R Z E U G E

Aus Platzgründen war es nicht möglich, alle Magirus-Deutz Kommunalfahrzeuge (wie Schlammsaugewagen, Fäkalienwagen usw.) mit den verschiedensten Aufbauten zu erwähnen. Auch das Magirus-Feuerwehrfahrzeugprogramm ist wesentlich umfangreicher als unser Angebot auf dieser Seite. Bitte, verlangen Sie in jedem Fall unverbindlich ausführlichere Unterlagen.



Hydraulische Kraftfahrdrehleitern DL 25 h und DL 30 h



Mechanische Kraftfahrdrehleitern DL 25 bis DL 50



Löschfahrzeuge LF 16 und LF 16-T



Tanklöschfahrzeuge TLF 16 und TLF 16-T



Flugplatz-Löschfahrzeuge FLF 25 S, FLF 25 V und FLF 25 M



Spezial-Kranwagen KW 15