

M·A·N

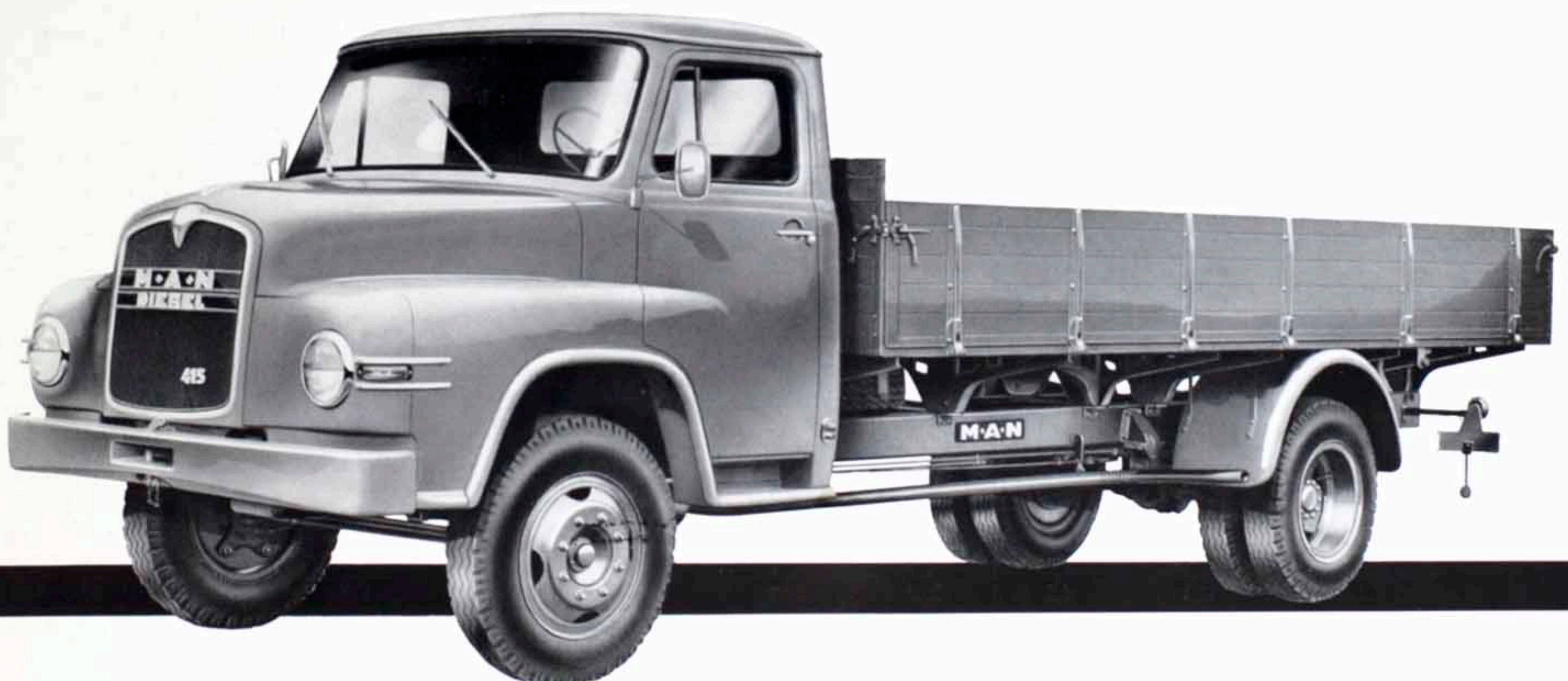
415 H

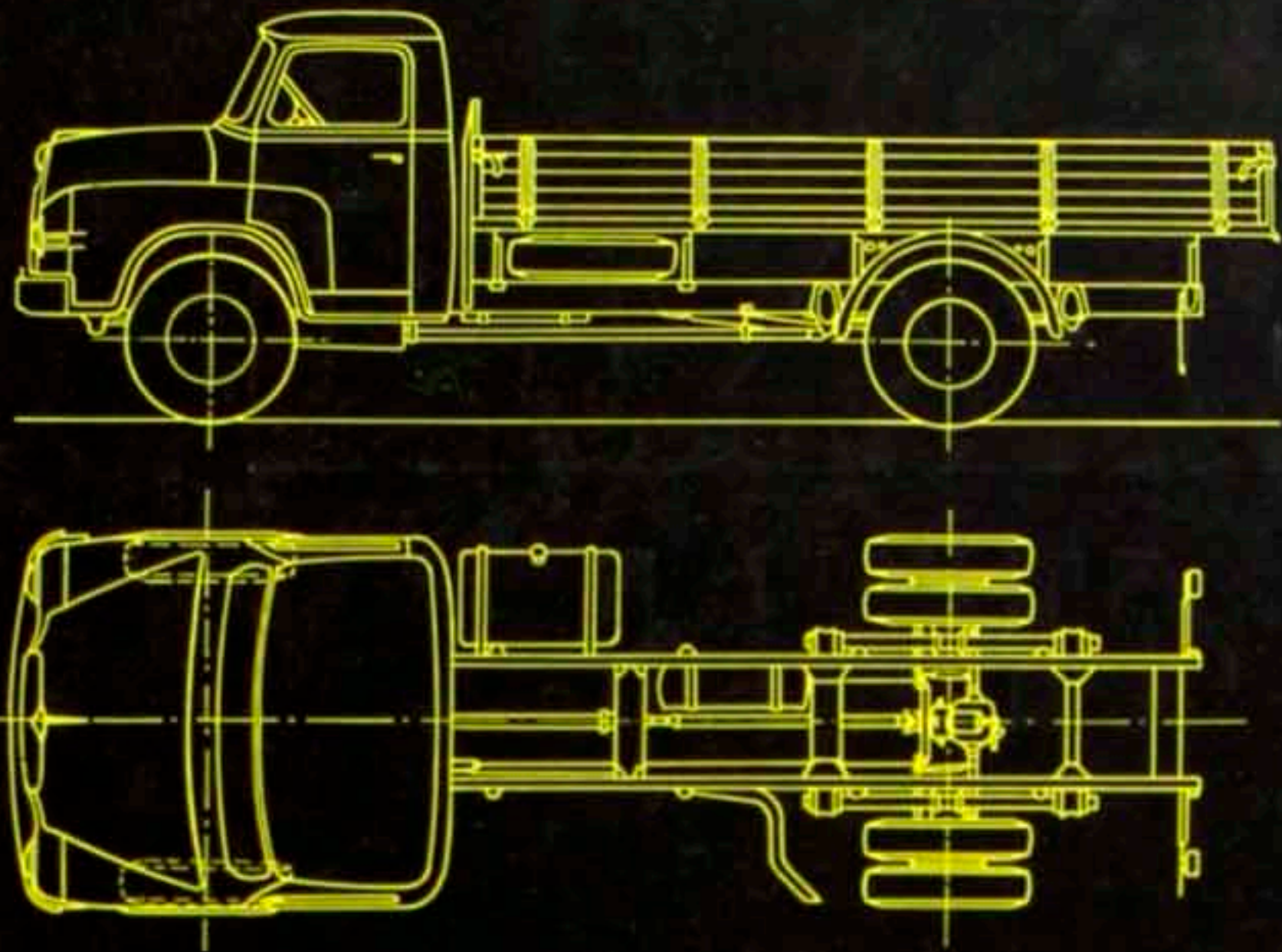
HAUBENAUSFÜHRUNG
PRITSCHENWAGEN

115 PS M.A.N.-*M*-Motor
Nutzlast - Klasse bis 5t

M·A·N

erwiesen sparsam im Kraftstoffverbrauch





M·A·N

415 H

TECHNISCHE DATEN

ABMESSUNGEN in mm

Radstand	4200	4800
Länge über alles	7180	8180
Vorderer Fahrzeugüberhang	1110	1110
Hinterer Fahrzeugüberhang	1870	2270
Hinterer Rahmenüberhang	1445	1960
Breite über alles	2250	2250
Breite über Fahrerhaus	2200	2200
Höhe über Fahrerhaus, unbelastet ca.	2430	2430
Rahmenhöhe, belastet ca.	810	810
Ladeflächenhöhe, belastet ca.	1135	1135
Schwerpunkt für Aufbau + Nutzlast	460	560
Pritschenmaße i. L.		
Länge	4500*	5500**
Breite	2100	2100
Bordwandhöhe	500	500
Stirnwandhöhe	700	700
Ladefläche in m ²	9,5	11,5
Spurweite vorn	1824	1824
Spurweite hinten	1632	1632
Breite über äußere Hinterräder	2140	2140
Rahmenbreite	770	770
Bodenfreiheit, belastet, vorn	430	430
Bodenfreiheit, belastet, hinten	310	310
Kleinster Spurkreis-φ in m	15,9	17,7
Kleinster Wendekreis-φ in m	17,2	19,0

* Bei Vollschlafkabine 3500 mm. ** Bei Vollschlafkabine 4750 mm.

GEWICHTE in kg

Fahrgestell mit Fahrerhaus*	3385	3435
Fahrgestell-Tragfähigkeit	5515	5465
Leergewicht (serienm. Ausführung)	4055	4205
Nutzlast je nach Aufbau bis**	4845	4695
Zul. Vorderachslast	3000	3000
Zul. Hinterachslast	6100	6100
Zul. Gesamtgewicht	8900	8900
Zul. Anhängergewicht	8900	8900
Zul. Lastzug-Gesamtgewicht	17800	17800

* Ohne Fahrer, Werkzeug und Reservereifen.
** Bei Vollschlafkabine Nutzlastverlust ca. 250 kg.

ÜBERSETZUNGEN, GESCHWINDIGKEITEN UND STEIGFÄHIGKEITEN

Zul. Gesamtgewicht				Zul. Gesamtgewicht							
kg				kg							
8900				8900							
Zul. Anhängergewicht				Zul. Anhängergewicht							
kg				kg							
8900				8900							
Zul. Lastzug-Gesamtgewicht				Zul. Lastzug-Gesamtgewicht							
kg				kg							
17800				17800							
Getriebe- Übersetzungen	Geschwindigkeit in km/h bei		Steigfähigkeit in % in Höhenlagen bis 500 m ü. d. M.		max. Drehzahl	max. Drehmoment	Geschwindigkeit in km/h bei		Steigfähigkeit in % in Höhenlagen bis 500 m ü. d. M.		
	max. Drehzahl	max. Drehmoment					max. Drehzahl	max. Drehmoment			
Hinterachsübersetzung 5,49 (serienmäßig)						Hinterachsübersetzung 6,32 (Sonderausführung)					
1. Gang:	7,65	10,8	5,9	35,0	16,2	9,4	5,1	43,2	19,0		
2. Gang:	4,47	18,5	10,0	19,4	8,5	16,0	8,7	22,8	10,2		
3. Gang:	2,73	30,3	15,4	10,9	4,4	26,3	14,3	12,9	5,4		
4. Gang:	1,65	50,0	25,3	5,8	1,9	43,3	23,5	7,1	2,5		
5. Gang:	1,00	82,6*	44,8	2,7	0,4	71,6*	38,9	3,4	0,7		
R.-Gang:	6,86	12,1	6,5	31,9	14,3	10,4	5,7	37,8	16,6		

* Gilt nur für Motorwagen ohne Anhänger bei mittlerer Abregeldrehzahl — Techn. Angaben lt. VDA-Revers nach DIN 70020 und DIN 70030 — Änderungen vorbehalten.

MASCHINENFABRIK AUGSBURG-NÜRNBERG AG WERK MÜNCHEN